

FM/AM Compact Disc Player

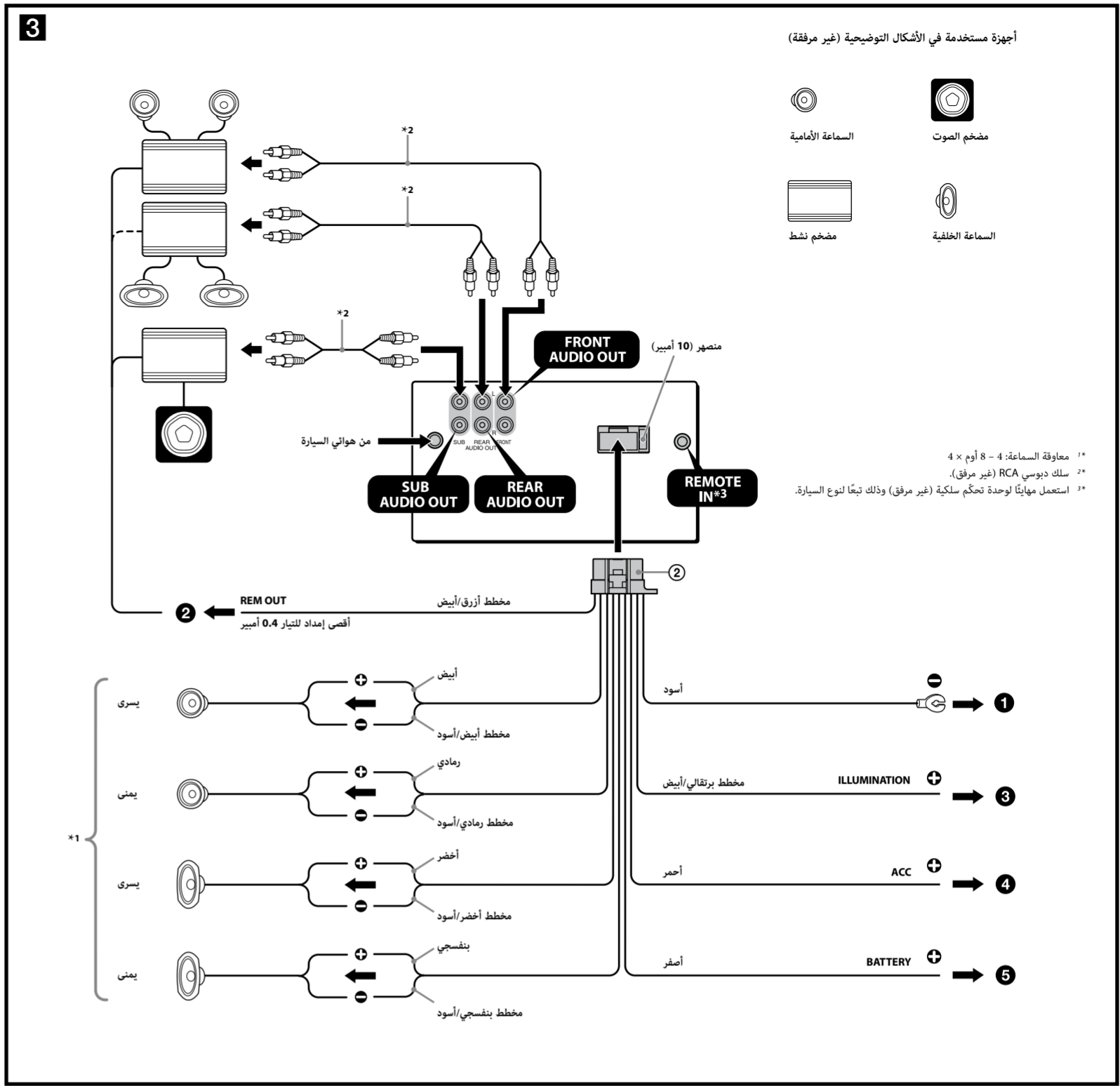
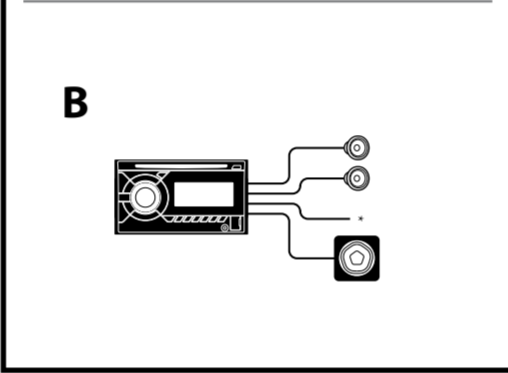
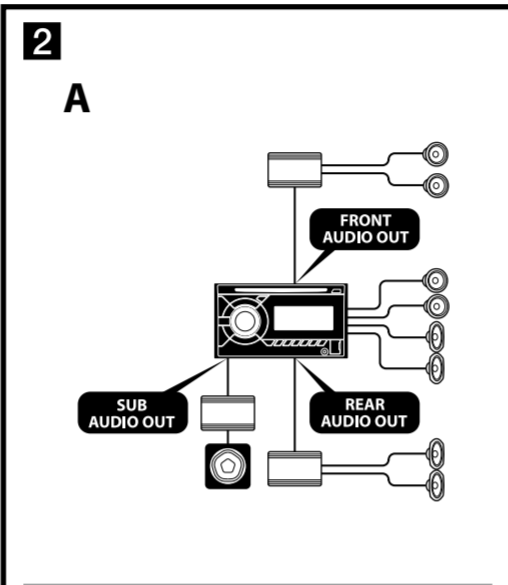
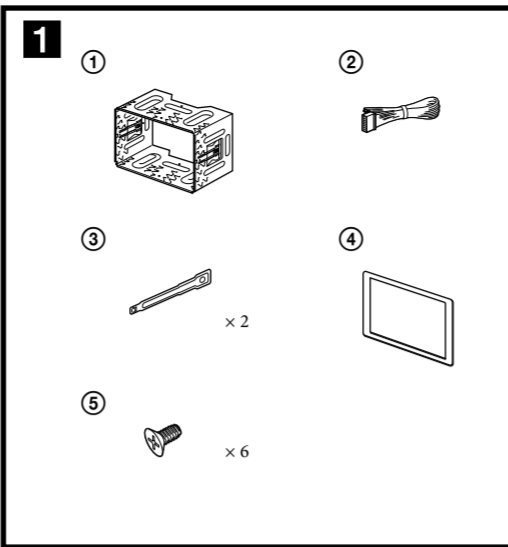
التركيب/التوصيلات



* 4 4 4 0 3 9 1 5 2 * (1)

طُبِعَ في الإمارات العربية المتحدة ©2012 Sony Corporation

WX-GT80UI



مخطط التوصيل 3

1 إلى سطح معدني من السيارة

قم أولاً بتوصيل سلك التأريض الأسود، ثم قم بتوصيل أسلاك إمداد الطاقة الأصفر والأحمر.

2 إلى سلك التحكم بالهوائي الآلي أو سلك إمداد الطاقة لمضخم الصوت المركب في معزز مضخم الهوائي

ملاحظات

- ليس من الضروري توصيل هذا السلك في حالة عدم وجود هوائي آلي أو معزز هوائي أو عند وجود هوائي تلسكوبي يتم تشغيله يدويًا.
- عندما تكون سيارتك مجهزة بمهزة يهوائي FM/AM داخلي مركب في الزجاج الخلفي/الجانبى، راجع «ملاحظات حول أسلاك التحكم وإمداد الطاقة».

إلى طرف التوصيل AMP REMOTE IN على مضخم الصوت النشط الاختياري

هذه الوصلة مخصصة فقط لمضخمات الصوت والهوائي الآلي. القيام بتوصيل أي نظام آخر قد يتلف الجهاز.

3 إلى إشارة إضاءة السيارة

تأكد من توصيل سلك التأريض الأسود إلى السطح المعدني من السيارة أولاً.

4 إلى طرف توصيل القدرة الكهروإلترية +12 فولت الذي يتم تفعيله في وضع الكماليات لمفتاح إشعال المحرك

ملاحظات

- في حالة عدم وجود موضع الكماليات، قم بالتوصيل إلى طرف توصيل الطاقة (بطارية) +12 فولط الذي يسري فيه التيار دائمًا. تأكد من توصيل سلك التأريض الأسود إلى السطح المعدني من السيارة أولاً.
- عندما تكون سيارتك مجهزة يهوائي FM/AM داخلي مركب في الزجاج الخلفي/الجانبى، راجع «ملاحظات حول أسلاك التحكم وإمداد الطاقة».

5 إلى طرف توصيل الطاقة +12 فولط الذي يسري فيه التيار دائمًا

تأكد من توصيل سلك التأريض الأسود إلى السطح المعدني من السيارة أولاً.

ملاحظات حول أسلاك التحكم وإمداد الطاقة

- سلك REM OUT (مخطط أزرق/أبيض) يقوم بإمداد تيار مباشر +12 فولط عندما تقوم بتشغيل الوحدة.
- عندما تكون سيارتك مجهزة يهوائي FM/AM داخلي مركب في الزجاج الخلفي/الجانبى، قم بتوصيل سلك REM OUT (مخطط أزرق/أبيض) أو سلك إمداد الطاقة للكمالية (أحمر) إلى طرف توصيل الطاقة لمعزز الهوائي الموجود أصلاً للحصول على تفاصيل. استشر الوكيل.
- لا يمكن استعمال الهوائي الآلي الذي لا يحتوي على صندوق مناوية في هذا الجهاز.

توصيل حفظ الذاكرة

عند توصيل سلك دخل الطاقة الأصفر، سيتم إمداد الطاقة إلى دائرة الذاكرة أيضًا حتى عندما يكون مفتاح إشعال المحرك في وضع الإيقاف.

ملاحظات حول توصيل السماعة

- قبل توصيل السماعات، أطفئ الجهاز.
- استعمل سماعات بمعاوقة 4 إلى 8 أوم، وقابليات كفاءة على التعامل مع القدرة لتفادي تعريضها للتلف.
- لا تقم بتوصيل أطراف توصيل السماعات إلى هيكل السيارة، أو توصيل أطراف توصيل السماعات اليمنى بأطراف توصيل السماعات اليسرى.
- لا تقم بتوصيل سلك تأريض هذا الجهاز إلى طرف التوصيل السالب (-) للسماعة، لا تحاول توصيل السماعات على التوالي.
- قم بتوصيل سماعات غير هائلة فقط. القيام بتوصيل سماعات نشطة (بمضخمات صوت داخلية) إلى أطراف توصيل السماعات قد يؤدي إلى تلف الجهاز.
- لتفادي حدوث خلل، لا تستعمل أسلاك السماعة الداخلية المركبة في سيارتك إذا كان الجهاز يحتوي على سلك سالب (-) مشترك للسماعات اليمنى واليسرى.
- لا تقم بتوصيل أسلاك سماعة الجهاز ببعضها البعض.

ملاحظة حول التوصيل

إذا لم يتم توصيل السماعة ومضخم الصوت بشكل صحيح، فيتم عرض "FAILURE" في الشاشة. في هذه الحالة، تأكد من توصيل السماعة ومضخم الصوت بشكل صحيح.

اللغة العربية

تنبيهات

- هذه الوحدة مصممة للتشغيل بتيار مباشر 12 فولط بتأريض سالب فقط.
- لا تدع الأسلاك تمر من تحت برغي، أو تلامس الأجزاء المتحركة (على سبيل المثال، قضبان تحريك المقعد).
- قبل تنفيذ التوصيلات، أطفئ مفتاح إشعال المحرك لتفادي حدوث تماس كهربائي.
- قم بتوصيل أسلاك دخل الطاقة الأصفر والأحمر فقط بعد الانتهاء من توصيل الأسلاك الأخرى.
- قم بتمرير جميع أسلاك التأريض إلى نقطة تأريض مشتركة.
- تأكد من عزل أي ارتخاء في الأسلاك غير الموصولة باستعمال شريط كهربائي لضمان السلامة.

ملاحظات حول إمداد الطاقة (أصفر)

- عند توصيل هذه الوحدة بالاشتراك مع مكونات ستيريو أخرى، يجب أن تكون معايرة دائرة السيارة الموصولة أعلى من مقدار كل فيوز من فيوزات المكونات.
- عندما لا توجد دوائر في السيارة معايرة بمقدار مرتفع بما فيه الكفاية، قم بتوصيل الجهاز إلى البطارية مباشرة.

قائمة الأجزاء 1

- الأرقام المدرجة في القائمة مزودة برموز لمثلثاتها في التعليمات.
- قاعدة التركيب ① مثبتت على الوحدة قبل شحنها من المصنع. قبل تركيب الجهاز، حرر المفاتيح ③ لإخراج قاعدة التركيب ① من الجهاز. للتفاصيل، راجع «ذرع قاعدة التركيب ④» على ظهر هذه الصفحة.
- احتفظ بمفاتيح التحرير ③ للاستعمال في المستقبل حيث إنها ضرورية أيضًا إذا قمت بإخراج الجهاز من السيارة.

تنبيه

تعامل مع قاعدة التركيب ① بحذر لتفادي إصابة أصابعك بجروح.

مثال التوصيل 2

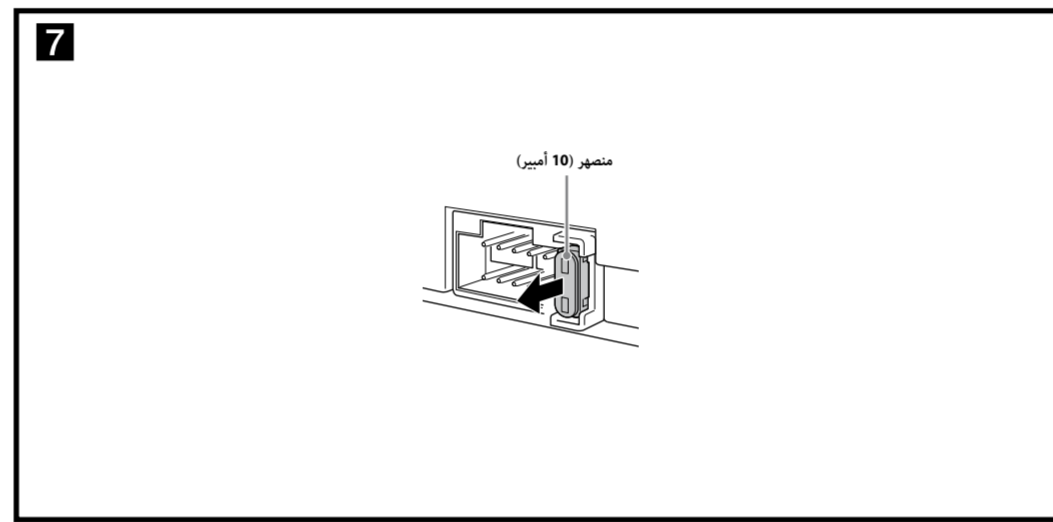
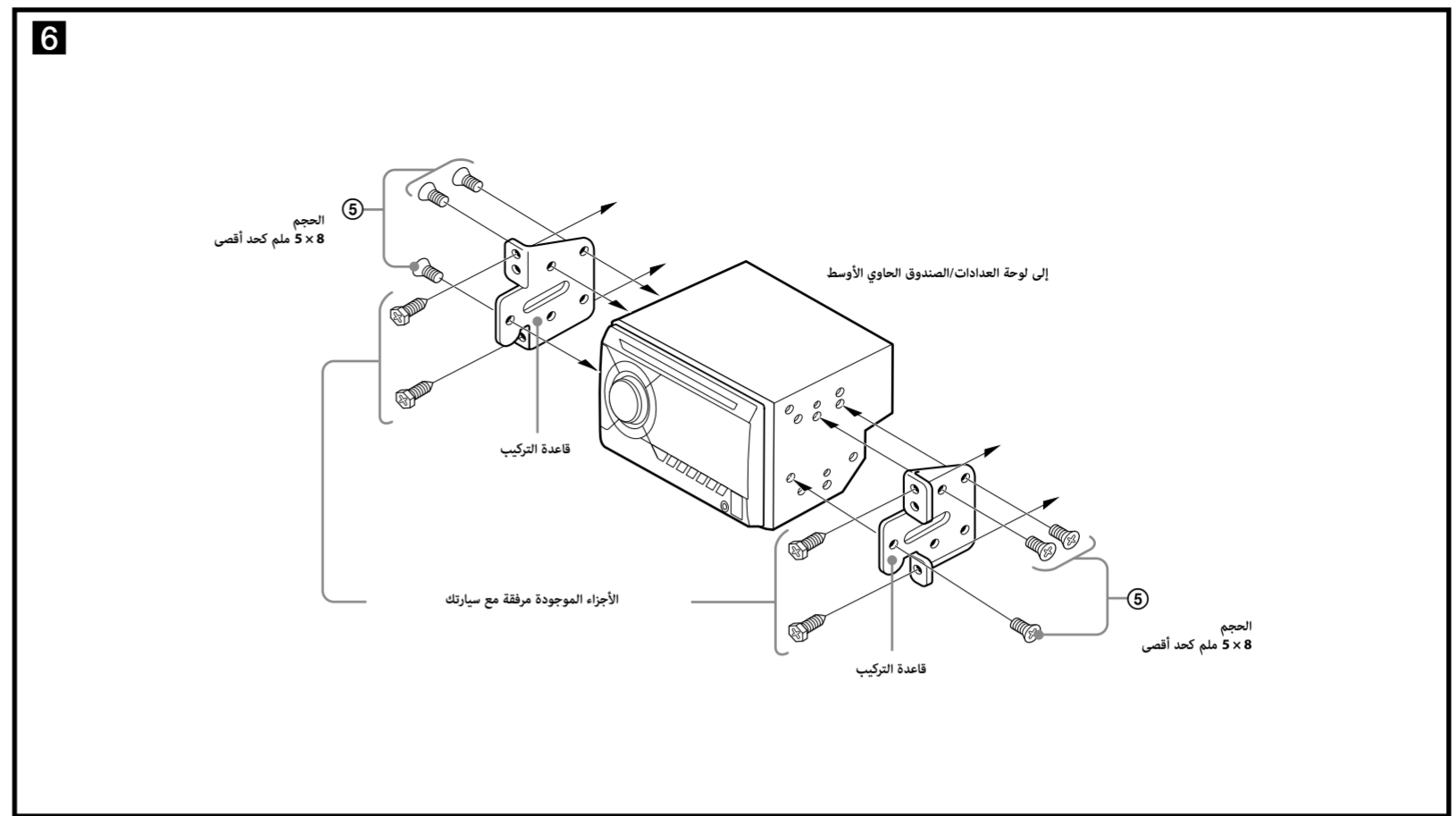
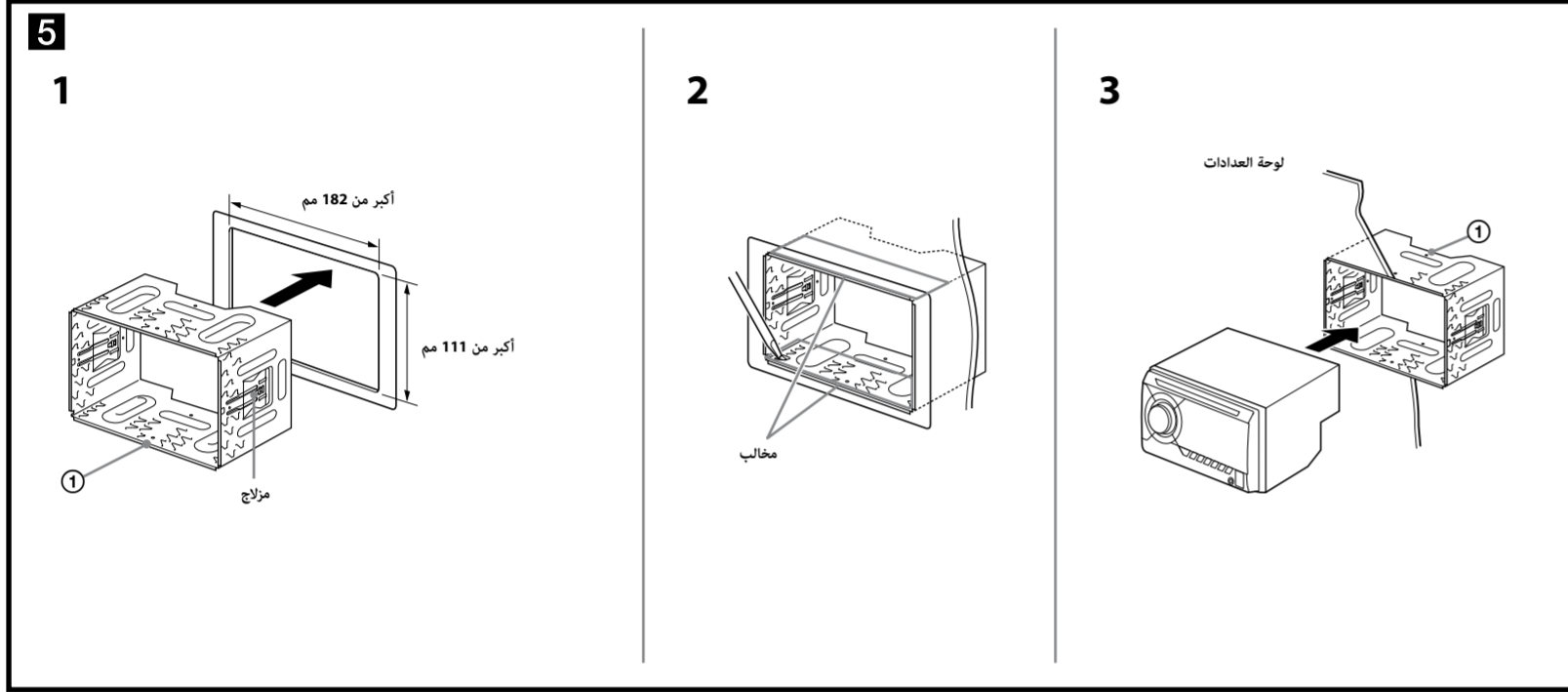
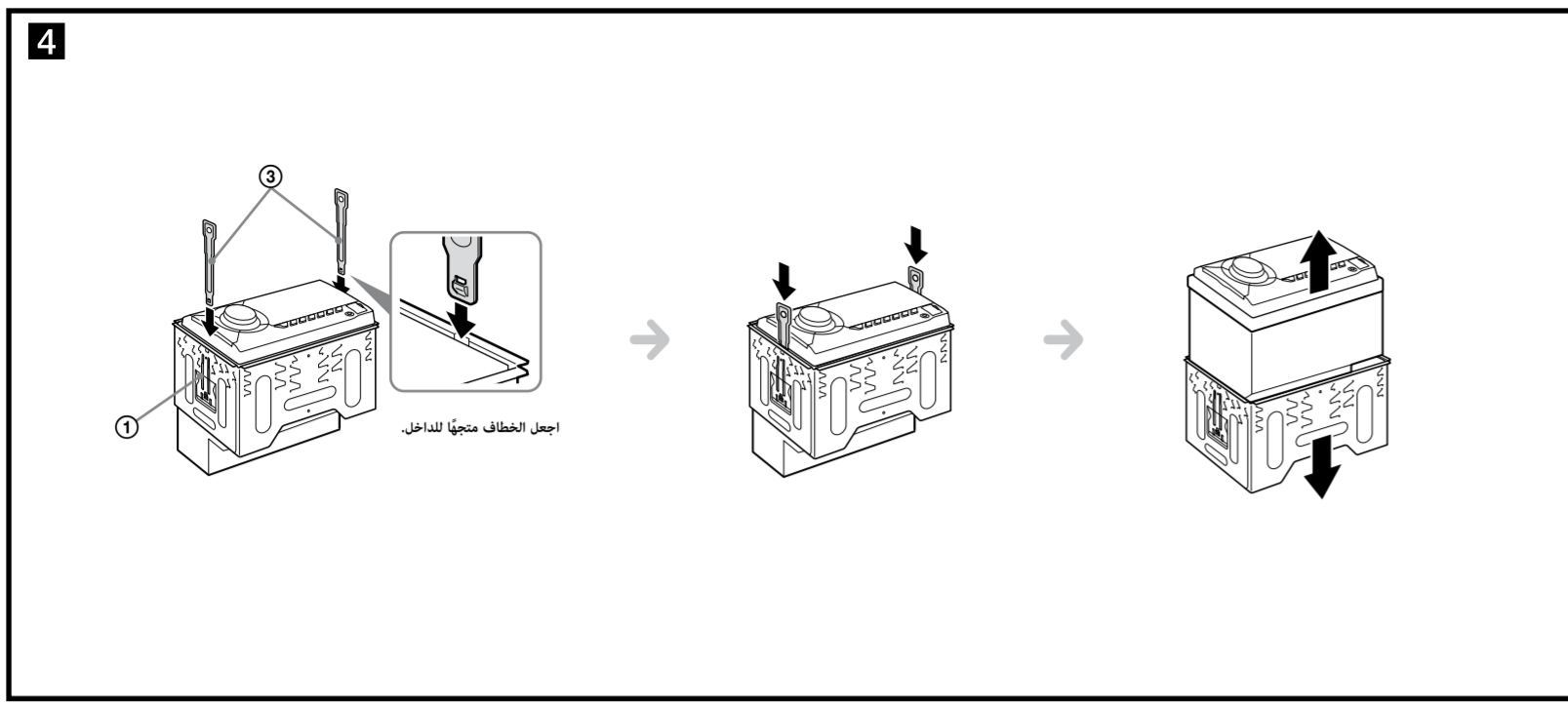
الوصلة المباشرة لمضخم الصوت (B-2)

للحصول على تفاصيل حول إعداد الوصلة، انظر تعليمات التشغيل المرفقة.

- لا تقم بتوصيل أية سماعة في هذه الوصلة.

ملاحظات

- تأكد من توصيل سلك التأريض قبل توصيل مضخم الصوت.
- سيصدر صوت إنذار فقط إذا تم استعمال مضخم الصوت الداخلي.



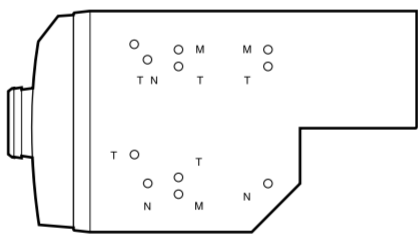
ملاحظات حول خطوة الموالفة

- لمعرفة كيفية ضبط خطوة الموالفة، راجع تعليمات التشغيل المرفقة.
- إذا تم استبدال بطارية السيارة أو تغيير التوصيلات، يتم مسح تهيئة خطوة الموالفة.

تركيب الجهاز في سيارة يابانية (6)

قد لا تتمكن من تركيب هذا الجهاز في بعض السيارات اليابانية. في هذه الحالة، استشر وكيل سوني Sony.

عند تركيب هذه الوحدة على قواعد التركيب المجهزة مسبقًا في سيارتك، استخدم البراغي المرفقة (6) في ثقوب البراغي الصحيح، وذلك تبعًا لسيارتك: T لسيارات تويوتا TOYOTA و M لسيارات ميتسوبيشي MITSUBISHI و N لسيارات نيسان NISSAN.



ملاحظة
لتفادي حدوث خلل، قم بالتركيب مستخدمًا البراغي المرفقة (6) فقط.

تحذير إذا كان نظام إشعال المحرك الخاص بسيارتك غير مجهز بموضع الكماليات ACC

تأكد من تهيئة وظيفة الإيقاف التلقائي. للتفاصيل، راجع تعليمات التشغيل المرفقة.
سينطفئ الجهاز بشكل كامل تلقائيًا في الوقت المحدد بعد انطفاء الجهاز، وذلك لتفادي استهلاك شحنة البطارية.
إذا لم تقم بتهيئة وظيفة الإيقاف التلقائي، فاحفظ بضغط الزر (SOURCE/OFF) إلى أن تختفي الشاشة كلما قمت بإطفاء نظام إشعال المحرك.

استبدال المنصهر (7)

عند استبدال المنصهر، تأكد من استعمال منصهر يتلائم مع معدل الأمبيرية المكتوب على المنصهر الأصلي. إذا احترق المنصهر، فتأكد من توصيل الطاقة واستبدال المنصهر. إذا احترق المنصهر مرة أخرى بعد الاستبدال، فقد يوجد خلل داخلي. في هذه الحالة، استشر أقرب وكيل سوني Sony.

اللغة العربية

تنبيهات احتياطية

- اختر موضع التركيب بعناية بحيث لا تتداخل الوحدة مع عمليات القيادة العادية.
- تجنب تركيب الجهاز في أماكن معرضة للغبار أو الأوساخ أو الاهتزاز المفرط أو درجات الحرارة العالية، كأن تكون تحت أشعة الشمس المباشرة أو بالقرب من جهاز التدفئة.
- استعمل أداة التركيب المرفقة فقط وذلك لتحقيق السلامة والتركيب الآمن.

ضبط زاوية التركيب

قم بتركيب الجهاز بزاوية أقل من 45 درجة.

نزع قاعدة التركيب (4)

- قبل تركيب الوحدة، انزع قاعدة التركيب (1) عن الوحدة.
- 1 أدخل مفتاحي التحرير (3) في أن واحد بين الجهاز وقاعدة التركيب (1) إلى أن تسمع طقة.
 - 2 اسحب قاعدة التركيب (1) للأسفل، ثم اسحب الجهاز للأعلى لفصلها.

مثال التركيب (5)

التركيب في لوحة العدادات

- ملاحظات
- قبل التركيب، تأكد من ثني المزلاج الموجود على جانبي قاعدة التركيب (1) للداخل بمقدار 3.5 مم. إذا كانت المزلاجات مستقيمة أو مثنية للخارج، فلن يتم تركيب الجهاز بإحكام وقد يبرز للخارج (1-5).
 - ثني هذه المخالب المتجهة للخارج لتحقيق ملائمة محكمة، إذا كان ذلك ضروريًا (2-5).
 - قم بتركيب الوحدة على قاعدة التركيب المرفقة (3-5).