

Personal Audio System

تعليمات التشغيل



4 4 7 4 8 6 4 2 2 (1)

Printed in China ©2013 Sony Corporation

CFD-S50

http://www.sony.net/

تحذير

للحد من خطر حدوث حريق أو صدمة كهربائية، لا تعرض هذا الجهاز للمطر أو الرطوبه.

للحد من خطر حدوث حريق أو صدمة كهربائية، لا تعرض هذا الجهاز للقطرات أو الرذاذ، ولا تضع أشياء مملوءة بالسوائل، مثل المزهريات، على الجهاز.

نظراً لأن القياس الرئيسي يستخدم لفصل الجهاز عن مصدر التيار الرئيسي، قم بتوصيل الجهاز إلى مخرج تيار متردد يسهل الوصول اليه. عند ملاحظة أي شئ غير طبيعي في الجهاز، إفضل القياس الرئيسي من مخرج التيار المتردد على الفور.

لا يتم فصل الوحدة من مصدر التيار المتردد طالما ظلت موصولة بماخذ التيار في الجدار حتى ولو تم إيقاف تشغيل الجهاز نفسه. لا تعتمد الى تركيب الجهاز في مكان مغلق، مثل دولاب الكلب أو دولاب مصمم في الحائط.

يمكن أن يسبب ضغط الصوت الزائد من سماعات الأذن أو سماعات الرأس فقدان السمع.

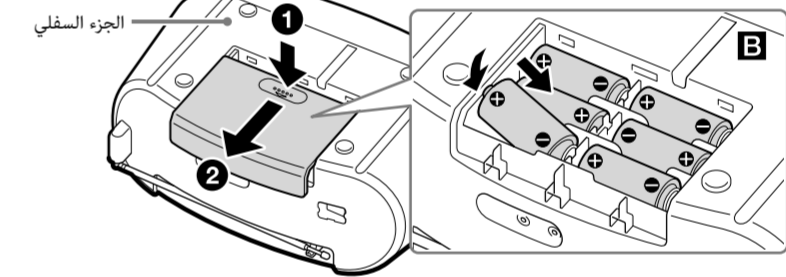
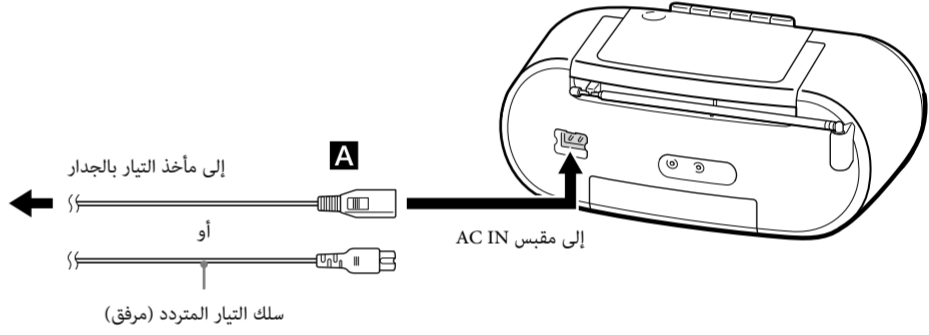
لا تعرض البطاريات (مجموعة البطارية أو البطاريات المثبتة) للحرارة الزائدة مثل أشعة الشمس أو اللهب أو ما شابه ذلك لمدة طويلة. توجد اللاقطة والمعلومات الهامة التي تخص السلامة على الجزء السفلي الخارجي.

ملاحظة بشأن الترخيص والعلامة التجارية

- تقنية تشفير الصوت MPEG الطبقة ٣ وبراءات الإخراج مرخصة من شركتي Thomson و Fraunhofer IIS.

مصادر الطاقة

قم بتوصيل سلك التيار المتردد **A** أو ادرج سدة بطاريات R14 (قياس C) (غير مرفقة) في حجرة البطارية **B**.



استخدم بطاريات قلوية مع هذه الوحدة. لا يوصى باستخدام بطاريات المنغنيز، حيث أن هذا النوع من البطاريات له فترة استخدام قصيرة للغاية.

ملاحظات

- استبدل البطاريات عندما يُعتم المبين OPR/BATT **12**، أو عندما تصبح الوحدة غير قابلة للتشغيل. استبدل جميع البطاريات بأخرى جديدة. قبل استبدال البطاريات، تأكد من إزالة أي اسطوانة أو شريط وافصل أي جهاز اختياري من الوحدة.
- لاستخدام الوحدة على البطاريات، لفصل سلك التيار المتردد من الوحدة ومن مأخذ التيار بالجدار.

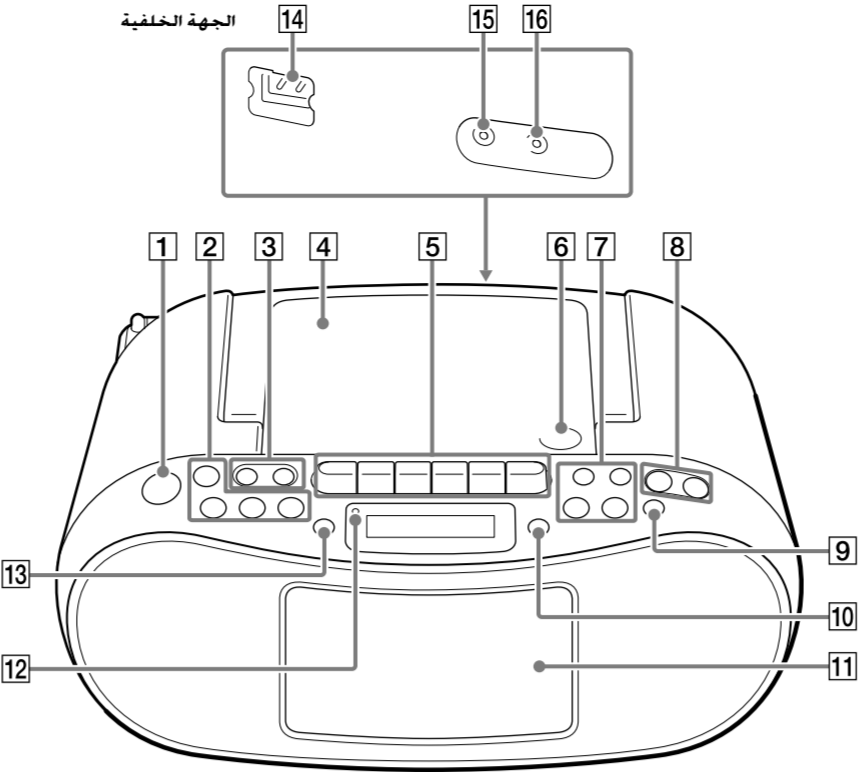
لاستخدام وظيفة إدارة الطاقة (الموديلات الأوروبية فقط)

هذه الوحدة مجهزة بوظيفة الاستعداد التلقائي. باستخدام هذه الوظيفة، تدخل الوحدة وضع الاستعداد تلقائياً بعد حوالي ١٥ دقيقة في حالة عدم إجراء عملية تشغيل أو خروج إشارة صوتية.

ملاحظات

- يبدأ المحتوى المعروض في الوميض على الشاشة قبل الدخول في وضع الاستعداد بحوالي ٢ دقيقة.
- في وضع الاستعداد مع توصيل سلك التيار المتردد، تظهر عبارة "STANDBY" على الشاشة (الموديلات الأوروبية فقط).
- لا تتوفر وظيفة الاستعداد التلقائي مع وظيفة FM/AM.

عمليات التشغيل الأساسية



- زر POWER (أو OPERATE)
- أزرار الوظائف
- زر RADIO FM/AM
- زر AUTO PRESET
- زر TAPE
- زر CD
- زر AUDIO IN
- زر TUNE (مجلد) +
- زر TUNE (مجلد) -
- غطاء حجرة الاسطوانة المدمجة
- أزرار تشغيل الشريط
- زر إيقاف مؤقت
- زر VOLUME (7) +
- زر إيقاف/فتح
- زر تقديم سريع
- زر ترجيع
- زر تشغيل
- زر تسجيل
- زر إيقاف/فتح
- زر الرجوع للصفحة/PRESET -
- زر التقديم للأمام/PRESET +
- زر تشغيل/إيقاف مؤقت/
- زر MANUAL PRESET
- زر إيقاف

قبل استخدام الوحدة

تشغيل أو إيقاف تشغيل الطاقة

اضغط POWER (أو OPERATE) **1**. يمكنك أيضا تشغيل طاقة الوحدة باستخدام وظيفة التشغيل المباشر للطاقة (أدناه). في هذا الدليل، يتم شرح عمليات التشغيل بشكل أساسي باستخدام وظيفة التشغيل المباشر للطاقة.

لاستخدام وظيفة التشغيل المباشر للطاقة

اضغط **CD** **2**، **RADIO FM/AM** **2** أو **AUDIO IN** **2** أثناء إيقاف تشغيل الوحدة، يجري تشغيل الطاقة باستخدام الوظيفة المعينة المختارة.

لضبط حجم الصوت

اضغط VOLUME + أو - **8**. مستوى صوت هذه الوحدة قابل للتعديل بخطوات من ٠ إلى ٣١.

لاستماع من خلال سماعات الرأس

قم بتوصيل سماعات الرأس بمقبس **٩** (سماعات الرأس) **15**.

لتقوية الجهر

اضغط MEGA BASS **9** تضيء "MEGA BASS" على الشاشة. للعودة للصوت الطبيعي، اضغط مرة أخرى.

تشغيل اسطوانة موسيقى

يمكنك تشغيل الأنواع التالية من الاسطوانات مع هذه الوحدة.

- الاسطوانات الصوتية المدمجة المسجل عليها مسارات CD-DA بصيغة اسطوانة CD-DA
- اسطوانات CD-R/CD-RW المسجل عليها مسارات CD-DA بصيغة اسطوانة CD-DA
- اسطوانات CD-R/CD-RW المسجل عليها ملفات صوت MP3 تتفق مع معيار ISO 9660 المستوى ١/المستوى ٢ أو Joliet

1 اضغط CD **2** لتشغيل الوظيفة CD.



2 اضغط PUSH OPEN/CLOSE **6**، ضع اسطوانة في حجرة الاسطوانة المدمجة ثم أغلق غطاء الحجرة.



يتم تحميل الاسطوانة وتظهر معلومات الاسطوانة على الشاشة. تختلف المعلومات المعروضة على حسب نوع الاسطوانة (اسطوانة صوتية مدمجة/اسطوانة MP3).



وقت التشغيل الكلي

(مثال: عندما يتم تحميل اسطوانة MP3)



العدد الكلي للعدد الكلي للمجلدات للمجلدات

3 اضغط **7** **11** لبدء التشغيل.

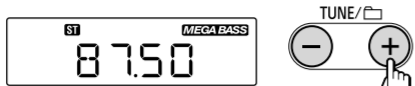


الاستماع إلى الراديو

1 اضغط RADIO FM/AM **2** بشكل متكرر لاختيار النطاق "FM" أو "AM".



2 احتفظ بضغط TUNE + أو - **3** حتى تبدأ أرقام التردد في التغيير على الشاشة.

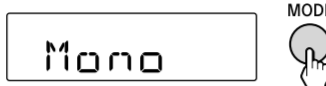


تقوم الوحدة تلقائياً بمسح ترددات الراديو وتوقف عندما تجد محطة واضحة. عندما يتم استقبال بث FM ستريو، تضيء "ST" على الشاشة.

إذا لم تتمكن من الموائمة إلى محطة باستخدام وضع الموائمة التلقائية، اضغط TUNE + أو - **3** بشكل متكرر لتغيير التردد خطوة بخطوة.

إرشاد مفيد

إذا كان استقبال FM ستريو مشوّكًا، اضغط MODE **13** بشكل متكرر حتى تظهر عبارة "Mono" على الشاشة. سوف تفقد تأثير الستريو، لكن البث سيتحسن.



لتغيير فاصل موائمة FM/AM

(موديلات الفلين، سنغافورة، ماليزيا والهند فقط) يمكن تغيير فاصل موائمة FM/AM إذا لم الأمر باستخدام الإجراء التالي.

1 اضغط RADIO FM/AM **2** بشكل متكرر لاختيار نطاق.

2 احتفظ بضغط MANUAL PRESET **7** حتى تومض عبارة "FM-xx" أو "AM-xx" على الشاشة.

3 احتفظ بضغط RADIO FM/AM **2** حتى تظهر خطوة التوليف الحالية.

4 اضغط **1** أو **11** **7** لاختيار خطوة التوليف المرغوبة.

يمكن اختيار "FM 50K" (للفاصل ٥٠ كيلو هرتز) أو "FM 100K" (للفاصل ١٠٠ كيلو هرتز) في نطاق FM، و "AM 9K" (للفاصل ٩ كيلو هرتز) أو "AM 10K" (للفاصل ١٠ كيلو هرتز) في نطاق AM.

5 اضغط ENTER **10**.

تغيير فاصل الموائمة يسمح لجميع محطات FM/AM مسبقة الضبط المخزنة في الوحدة. أعد ضبط المحطات مسبقة الضبط لديك بعد تغيير فاصل الموائمة.

لتحسين استقبال الراديو

وجه الهوائي بشكل جيد لتحسين استقبال FM.



وجه الوحدة نفسها بشكل جيد لتحسين استقبال AM.



عمليات التشغيل الأخرى

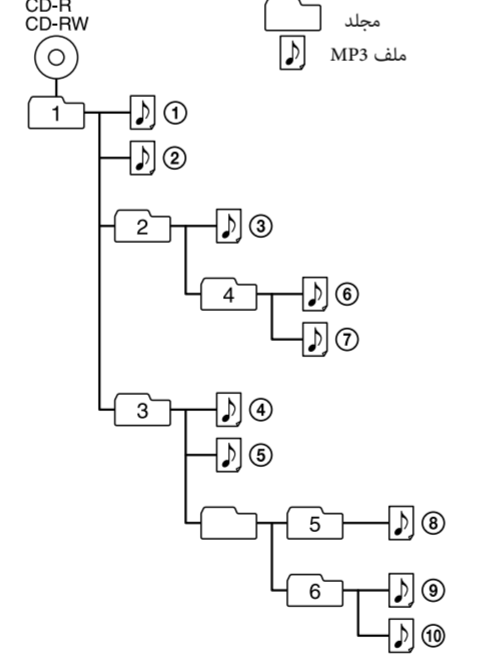
من أجل	افعل هذا
الوقت المؤقت للتشغيل	اضغط 7 11 للعودة للتشغيل، اضغط الزر مرة أخرى.
إيقاف التشغيل	اضغط 7 11 عندما تضغط 7 بعد إيقاف التشغيل، يبدأ التشغيل من بداية التسجيل، يبدأ التشغيل من بداية آخر مسار/ملف كنت تقوم بتشغيله (استئناف التشغيل).
إلغاء استئناف التشغيل	اضغط 7 مرتين. عندما تضغط 11 7 بعد إلغاء استئناف التشغيل، يبدأ التشغيل من بداية المسار الملحق الأول.
اختيار مجلد موجود على اسطوانة MP3	اضغط + أو - 3 .
اختيار مسار/ملف مسارات/ملفات واحدًا تلو الآخر.	اضغط 7 11 أو 7 يمكنك تخطي مسارات/ملفات واحدًا تلو الآخر.
إيجاد نقطة في مسار/ملف	احتفظ بضغط الزر 14 11 أو 14 7 أثناء التشغيل، وحرره عند النقطة المرغوبة. عند تحديد نقطة أثناء الإيقاف المؤقت، اضغط 11 7 لبدء التشغيل بعد إيجاد النقطة المرغوبة.

إرشاد مفيد

يتم إلغاء استئناف التشغيل في حالة فتح حجرة الاسطوانة المدمجة.

مثال على بنية المجلد وترتيب التشغيل

ترتيب تشغيل المجلدات والملفات هو كالتالي:



ملاحظات على اسطوانات MP3

- عندما يتم تحميل اسطوانة، تقرأ الوحدة جميع الملفات الموجودة على الاسطوانة. خلال ذلك الوقت، تومض "READ". في حالة وجود العديد من المجلدات أو الملفات غير MP3 على الاسطوانة، فقد تستغرق وقتًا طويلاً لكي يبدأ التشغيل أو لكي يبدأ MP3 التالي في التشغيل.
- نوصي باستعداد الملفات غير MP3 أو المجلدات غير الضرورية عند إنشاء اسطوانات MP3.
- أثناء التشغيل، يتم تخطي المجلدات التي لا تحتوي على ملفات MP3. يمكن لهذا النظام تشغيل ملفات MP3 التي تحتوي على امتداد ملف "mp3" فقط.
- لاحظ أنه حتى لو كان اسم الملف يحتوي على امتداد الملف الصحيح لكن الملف الفعلي تم إنشاؤه بصيغة صوت أخرى، قد تصدر هذه الوحدة الضوضاء أو قد يتخلل التشغيل.
- لا يتم دعم صيغة MP3 PRO.
- لا يمكن لهذه الوحدة تشغيل ملفات الصوت الموجودة على اسطوانة في الحالات التالية:
 - عندما يتجاوز العدد الإجمالي لملفات الصوت ٤١٣.
 - عندما يتجاوز العدد الإجمالي للمجلدات الموجودة على اسطوانة واحدة ٢٩.
 - عندما يتجاوز مستوى الدليل (عمق المجلد) ٩ (بما في ذلك المجلد الأساسي "ROOT").

لتغيير أوضاع التشغيل

اضغط MODE **13** بشكل متكرر أثناء توقف الاسطوانة. للحصول على التفاصيل، يرجى مراجعة «اختيار وضع التشغيل».

التسجيل على شريط

تحقق من البنود التالية قبل بدء عملية التشغيل.

- استخدم شريط من النوع I (عادي) فقط. لا يمكنك استخدام أي أنواع أخرى من الشرائط مع هذا النظام.
- تأكد من أنه لم يتم إزالة لسان الحماية من التسجيل العرضي. إذا كان قد تم إزالة اللسان، قم بتغطية اللسان المعكوس باستخدام شريط لاصق.

1 جهّز المصدر الذي تريد تسجيله.

■ لتسجيل مسارات CD-DA أو ملفات MP3 على اسطوانة

اضغط CD **2** وضع اسطوانة في حجرة الاسطوانة المدمجة. تأكد من عدم بدء التشغيل. راجع «تشغيل اسطوانة موسيقى».

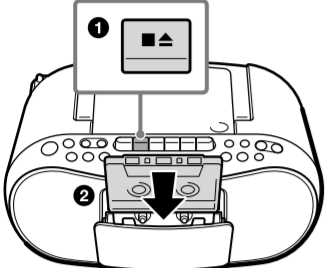
■ لتسجيل برنامج راديو

اضغط RADIO FM/AM **2** بشكل متكرر لاختيار نطاق وقم بالموائمة إلى المحطة المرغوبة. راجع «الاستماع إلى الراديو».

■ لتسجيل صوت من أحد الأجهزة الاختيارية المتصلة

اضغط AUDIO IN **2** وقم بتوصيل أحد الأجهزة الاختيارية، ثم ابدأ التشغيل.

2 اضغط **5** **1**، ضع شريط كاسيت في حجرة شريط الكاسيت **2** ثم أغلق غطاء الحجرة.



3 اضغط **5** **1** لبدء التسجيل (سيتم ضغط زر التشغيل **5** تلقائياً في نفس الوقت).



إرشادات مفيدة

- تعديل حجم الصوت أو تخفيف الصوت لن يؤثر على مستوى التسجيل.
- في حالة إصدار برنامج AM صوت مفر بعد الضغط على **5** في الخطوة 3، اضغط MODE **13** بشكل متكرر لاختيار وضعية ISS (مفتاح منع التداخل) الذي قد يقلل الضوضاء.
- اختر التيار المتردد كمصدر للطاقة من أجل التسجيل للحصول على أفضل نتائج التسجيل.

عمليات التشغيل الأخرى

من أجل	افعل هذا
إيقاف التسجيل	اضغط 5 1 .
الإيقاف المؤقت للتسجيل	اضغط 11 5 . لاستئناف التسجيل، اضغط الزر مرة أخرى.

للتسجيل من المنتصف خلال مسار CD-DA أو ملف MP3 الحالي

اضغط **7** **11** لإيقاف التشغيل مؤقتًا حيث ترغب في بدء التسجيل، ثم اضغط **5** **1**.

لتسجيل مسارات CD-DA أو ملفات MP3 المفضلة على اسطوانة

قم بإنشاء برنامج (راجع «إنشاء البرنامج الخاص بك (تشغيل مبرمج)»)، ثم اضغط **5** **1** لبدء التسجيل.

لمسح أشرطة الكاسيت المسجلة

لمسح شريط كاسيت، تحتاج لتسجيل الصمت فوق التسجيل السابق.

1 اضغط TAPE **2** لتشغيل وظيفة الشريط.

2 ضع شريط مسجل في حجرة شريط الكاسيت.

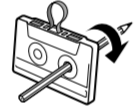
3 اضغط **5** **1**.

تبدأ عملية المسح، ويتم استبدال التسجيل السابق ببيانات صامتة.

تشغيل شريط

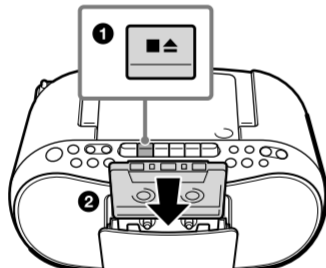
تحقق من البنود التالية قبل بدء عملية التشغيل.

- استخدم شريط من النوع I (عادي) فقط. لا يمكنك استخدام أي أنواع أخرى من الشرائط مع هذا النظام.
- في حالة وجود ارتخاء في الشريط، قم بتراجع الارتخاء باستخدام فلم رصاص لتجنب إتلاف الشريط أو الوحدة.



1 اضغط TAPE **2** لتشغيل وظيفة الشريط.

2 اضغط **5** **1**، ضع شريط كاسيت في حجرة شريط الكاسيت **2** ثم أغلق غطاء الحجرة.



3 اضغط **5** **1** لبدء التشغيل.



عمليات التشغيل الأخرى

من أجل	افعل هذا
إيقاف التشغيل	اضغط 5 1 .
الإيقاف المؤقت للتسجيل	اضغط 11 5 . لاستئناف التشغيل، اضغط الزر مرة أخرى.
التقديم السريع أو الترجيع	اضغط 14 5 أو 14 5 .
إخراج الكاسيت	اضغط 14 5 .

ملاحظة

لا توقف تشغيل الطاقة أثناء تشغيل الشريط. فعل ذلك قد يسبب خللاً. تأكد من إيقاف التشغيل قبل إيقاف تشغيل الطاقة.

