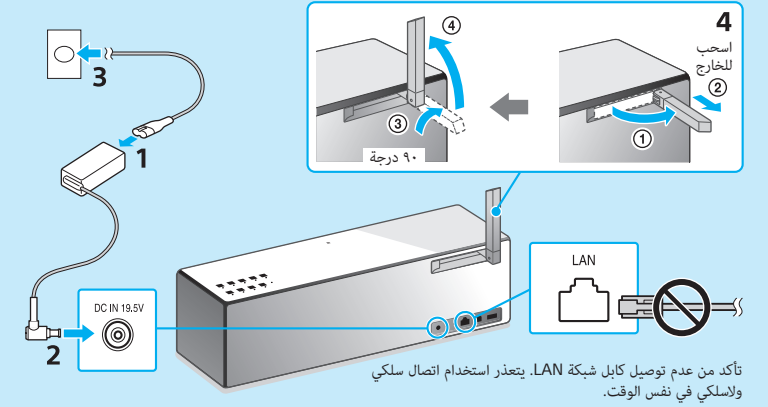


دليل بدء تشغيل Wi-Fi

الاستماع إلى الموسيقى عبر شبكة Wi-Fi

أولاً، قم بتوصيل الوحدة بأخذ تيار متردد باستخدام محول تيار متردد وسلك تيار متردد، واضبط الهوائي في وضع رأسي.



SRS-X88

يتناول هذا المستند كيفية تشغيل الموسيقى بعد توصيل هذه الوحدة بشبكة Wi-Fi.

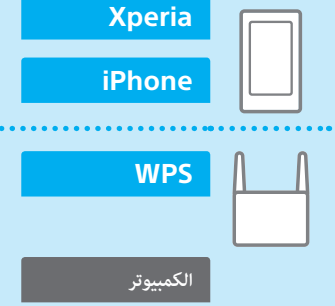
تتيح لك شبكة Wi-Fi الاستماع بسهولة بالموسيقى المعززة على الأجهزة اللاسلكية بالمنزل مثل جهاز كمبيوتر أو هاتف ذكي/iPhone. وللتعرف على طرق أخرى لتوصيل الجهاز أو الاستماع إلى الموسيقى، ارجع إلى دليل المساعدة (الموضح على اليمين).

اختر طريقة توصيل Wi-Fi وفقاً لجهازك، ثم انتقل إلى «1 توصيل الوحدة بشبكة Wi-Fi» أدناه.

استخدم هاتفاً ذكياً يعمل بنظام التشغيل Android ومثبت عليه تطبيق SongPal (تطبيق مجاني) لتكوين إعدادات Wi-Fi للوحدة.
استخدم جهاز iPhone/iPad/iPod touch ومثبت عليه تطبيق SongPal (تطبيق مجاني) لتكوين إعدادات Wi-Fi للوحدة.

استخدم موجهاً لاسلكياً مزوداً بزر WPS (AOSS) لتكوين إعدادات Wi-Fi بالوحدة بضغطه واحدة على الزر.

قم بتكوين إعدادات Wi-Fi باستخدام مستعرض جهاز الكمبيوتر. ارجع إلى إرشادات التشغيل بالمستند المنفصل. «الاستماع إلى الموسيقى عبر شبكة Wi-Fi».



اختر الجهاز أو البرنامج المطلوب لتشغيل الموسيقى، ثم انتقل إلى «2 الاستماع إلى الموسيقى باستخدام الوحدة» بالجانب الآخر من الصفحة.

اضبط الموسيقى المعززة على الكمبيوتر لمشاركتها والاستماع إليها باستخدام Media Go.
الكمبيوتر (Media Go)
الكمبيوتر (iTunes)
الكمبيوتر (Windows Media Player)

استمع إلى الموسيقى المعززة على الهاتف الذكي (جهاز iPhone/iPad/iPod touch) باستخدام iPod touch.
الهاتف الذكي (تطبيق SongPal)
Xperia (تطبيق Music)
iPhone/iPad/iPod touch

1 توصيل الوحدة بشبكة Wi-Fi

العناصر المطلوبة: هاتف Xperia™ أو هاتف ذكي آخر يعمل بنظام التشغيل Android، موجة لاسلكي

Xperia

استخدم هاتفاً ذكياً يعمل بنظام التشغيل Android مثل Xperia مثبت عليه تطبيق SongPal (تطبيق مجاني) لتكوين إعدادات Wi-Fi للوحدة.
تتطلب هذه الطريقة اتصال Wi-Fi بالهاتف الذكي واتصال BLUETOOTH بين الهاتف الذكي والوحدة. يتم إرسال معلومات إعداد Wi-Fi من الهاتف الذكي للوحدة عبر اتصال BLUETOOTH.

- تشمل بعض الموجهات اللاسلكية معرفات SSID متعددة. قم بتوصيل الوحدة وهاتفك الذي يعمل بنظام التشغيل Android بنفس معرف SSID.

خطوات تمهيدية:

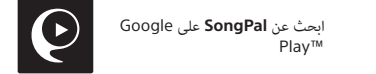
- قم بتوصيل هاتفك الذكي بشبكة Wi-Fi.
- قم بتسجيل معرف SSID وكلمة المرور الخاصة بالموجة الذي يتصل الهاتف الذكي به في المساحات التالية.

للتعرف على التفاصيل، ارجع إلى إرشادات التشغيل الخاصة بالموجة.

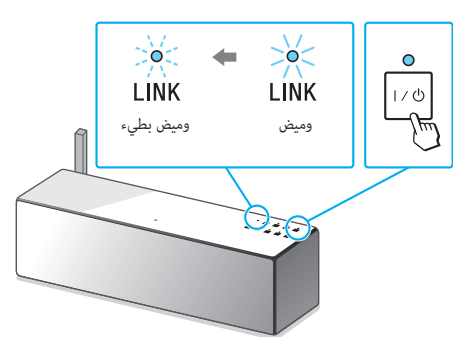
معرف SSID:

كلمة المرور:

قم بتثبيت SongPal على الهاتف الذكي.



انقر فوق الزر I/O (تشغيل/استعداد) لتشغيل الوحدة.



سبب، مؤشر I/O (تشغيل/استعداد) باللون الأحمر، انتقل إلى الخطوة التالية عندما يبدأ مؤشر LINK في الوميض ببطء (مرة كل 3 ثوانٍ). في بعض الحالات، قد يستغرق هذا الوميض البطيء 4 أو 5 دقائق تقريباً ليبدأ.

قم بإنشاء اتصال BLUETOOTH بين الوحدة والهاتف الذكي.

- إذا لم يكن هاتفك الذكي يدعم وظيفة NFC، فراجع الخطوات من 1 إلى 3 على اليمين.
- انقر فوق [SongPal] وقم بتشغيله على هاتفك الذكي.
- اتبع الإرشادات المعروضة على الشاشة.

المس العلامة N على الوحدة باستخدام الهاتف الذكي.



المس مع الاستمرار حتى يستجيب الهاتف الذكي.

تكمثل المراجعة خلال دقيقة واحدة تقريباً.

الهااتف الذكي غير متوافق مع وظيفة NFC

- اضبط وظيفة BLUETOOTH بالهاتف الذكي على وضع التشغيل.
- انقر فوق SongPal وقم بتشغيله، ثم انقر فوق [Open the Bluetooth setting screen].
- انقر فوق الزر PAIRING = (BLUETOOTH) بالوحدة مرة واحدة.

بعد النقر لأول مرة على الزر PAIRING = (BLUETOOTH) بالوحدة، يوميض مؤشر (BLUETOOTH) بسرعة، وللمزاوجة مع جهاز آخر، اضغط مع الاستمرار على الزر PAIRING = (BLUETOOTH) حتى يصدر صوت تنبيه.

يبدأ مؤشر (BLUETOOTH) في الوميض بسرعة.*

الوثائق المرفقة

دليل بدء تشغيل Wi-Fi (هذا المستند)
يوضح كيفية الاستماع إلى الموسيقى المعززة على جهاز الكمبيوتر أو جهاز آخر عبر شبكة Wi-Fi.



إرشادات التشغيل (مستند منفصل)

يوضح معلومات السلامة المهمة وطريقة توصيل BLUETOOTH والتحرر عن الأخطاء وإصلاحها وما إلى ذلك.

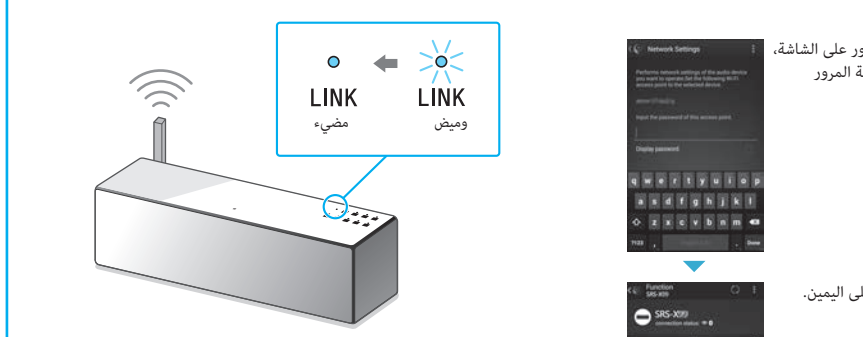


دليل المساعدة (مستند ويب لجهاز الكمبيوتر/الهاتف الذكي)
يوضح التفاصيل المتعلقة بطريقة توصيل الوحدة والشبكة وBLUETOOTH باستخدام أجهزة مختلفة وطريقة تشغيل الصوت عالي اللمعة وما إلى ذلك.

http://rd1.sony.net/help/speaker/srs-x88/h_zz/



تأكد من إضاءة مؤشر LINK باللون البرتقالي.



وعندما يظل المؤشر مضيئاً، يتم إنشاء اتصال Wi-Fi. ووفقاً للبيئة المحيطة، قد يستغرق إنشاء الاتصال أكثر من دقيقة واحدة.

في حالة فشل اتصال Wi-Fi، يوميض مؤشر LINK باللون الأحمر. وفي هذه الحالة، كرر الإجراء من الخطوة 2.

انظر الجانب الآخر من الصفحة للتشغيل

العناصر المطلوبة: جهاز iPhone/iPad/iPod touch، موجة لاسلكي

iPhone

استخدم جهاز iPhone مثبت عليه تطبيق SongPal (تطبيق مجاني) لتكوين إعدادات Wi-Fi للوحدة.
تتطلب هذه الطريقة اتصال Wi-Fi بجهاز iPhone واتصال BLUETOOTH بين جهاز iPhone والوحدة. يتم إرسال معلومات ضبط Wi-Fi من جهاز iPhone للوحدة عبر اتصال BLUETOOTH.

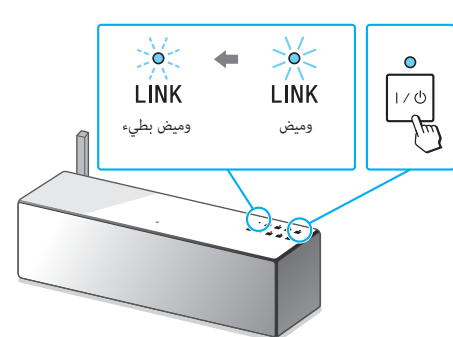
- تشمل بعض الموجهات اللاسلكية معرفات SSID متعددة. قم بتوصيل الوحدة وجهاز iPhone بنفس معرف SSID.

خطوات تمهيدية:

- قم بتأكيد اتصال جهاز iPhone بشبكة Wi-Fi.
- قم بتثبيت SongPal على جهاز iPhone.



انقر فوق الزر I/O (تشغيل/استعداد) لتشغيل الوحدة.



سبب، مؤشر I/O (تشغيل/استعداد) باللون الأحمر، انتقل إلى الخطوة التالية عندما يبدأ مؤشر LINK في الوميض ببطء (مرة كل 3 ثوانٍ). في بعض الحالات، قد يستغرق هذا الوميض البطيء 4 أو 5 دقائق تقريباً ليبدأ.

قم بإنشاء اتصال BLUETOOTH بين الوحدة وجهاز iPhone.

- انقر فوق الزر PAIRING = (BLUETOOTH) بالوحدة مرة واحدة.
- يبدأ مؤشر (BLUETOOTH) في الوميض بسرعة.*

بعد النقر لأول مرة على الزر PAIRING = (BLUETOOTH) بالوحدة، يوميض مؤشر (BLUETOOTH) بسرعة، وللمزاوجة مع جهاز آخر، اضغط مع الاستمرار على الزر PAIRING = (BLUETOOTH) حتى يصدر صوت تنبيه.

يبدأ مؤشر (BLUETOOTH) في الوميض بسرعة.*

انقر فوق [الإعدادات] Bluetooth.



قم بتشغيل BLUETOOTH.

انقر فوق [SRS-X88].

تأكد من إضاءة مؤشر (BLUETOOTH) (LINK).

- انقر فوق [SongPal] وقم بتشغيله على جهاز iPhone.
- اتبع الإرشادات المعروضة على الشاشة.
- عند عرض الشاشة الموضحة على اليمين، انقر فوق [OK].

عندما يتم إنشاء اتصال BLUETOOTH، سيوميض مؤشر (BLUETOOTH) عن الوميض ويظل مضيئاً.

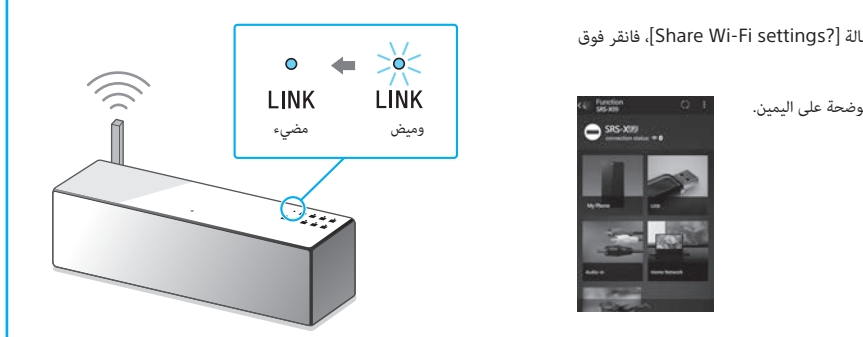
قم بتكوين إعدادات Wi-Fi باتباع إرشادات تطبيق SongPal.

- إذا تم عرض الرسالة [Share Wi-Fi settings?]، فانقر فوق [Allow].
- سيتم عرض الشاشة الموضحة على اليمين.

عندما يظل المؤشر مضيئاً، يتم إنشاء اتصال Wi-Fi. ووفقاً للبيئة المحيطة، قد يستغرق إنشاء الاتصال أكثر من دقيقة واحدة.

في حالة فشل اتصال Wi-Fi، يوميض مؤشر LINK باللون الأحمر. وفي هذه الحالة، كرر الإجراء من الخطوة 2.

تأكد من إضاءة مؤشر LINK باللون البرتقالي.



عندما يظل المؤشر مضيئاً، يتم إنشاء اتصال Wi-Fi. ووفقاً للبيئة المحيطة، قد يستغرق إنشاء الاتصال أكثر من دقيقة واحدة.

في حالة فشل اتصال Wi-Fi، يوميض مؤشر LINK باللون الأحمر. وفي هذه الحالة، كرر الإجراء من الخطوة 2.

انظر الجانب الآخر من الصفحة للتشغيل

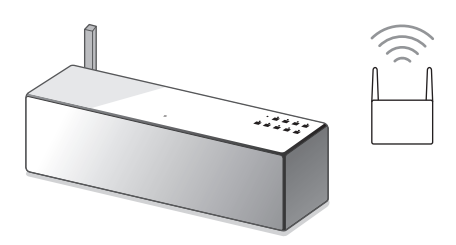
العناصر المطلوبة: موجة لاسلكي مزود بزر WPS (AOSS)

WPS

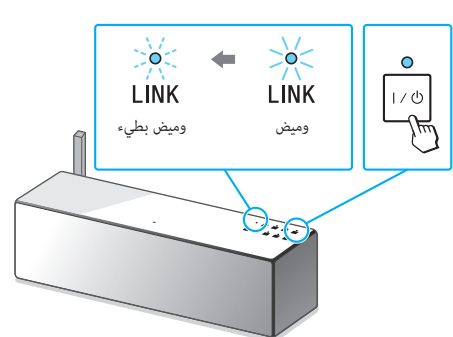
قم بتكوين إعدادات Wi-Fi بالوحدة بضغطه واحدة على كل زر WPS (AOSS) على الموجة اللاسلكي والوحدة.

- للمتحقق من توافق الموجة اللاسلكي مع WPS للموجة اللاسلكي (Wi-Fi Protected Setup™)، ارجع إلى إرشادات التشغيل للموجة اللاسلكي.

ضع الوحدة بالقرب من الموجة اللاسلكي.

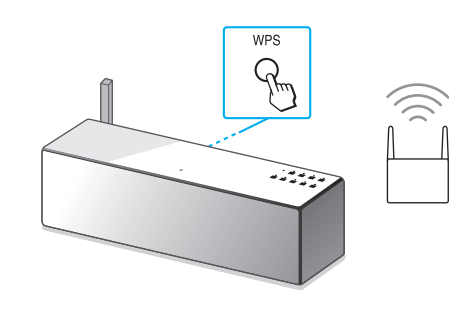


انقر فوق الزر I/O (تشغيل/استعداد) لتشغيل الوحدة.



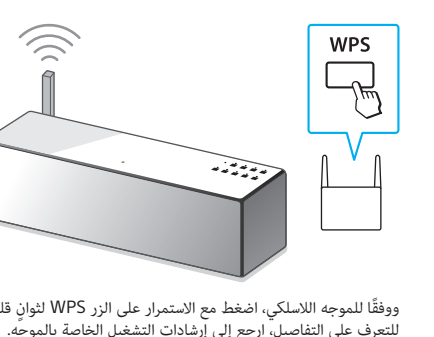
سبب، مؤشر I/O (تشغيل/استعداد) باللون الأحمر، انتقل إلى الخطوة التالية عندما يبدأ مؤشر LINK في الوميض ببطء (مرة كل 3 ثوانٍ). في بعض الحالات، قد يستغرق هذا الوميض البطيء 4 أو 5 دقائق تقريباً ليبدأ.

اضغط مع الاستمرار على الزر WPS بالوحدة حتى يُصدر صوت تنبيه (يستمر لمدة ثلاثين ثانية تقريباً).



يوجد الزر WPS بالجانب الخلفي من الوحدة.

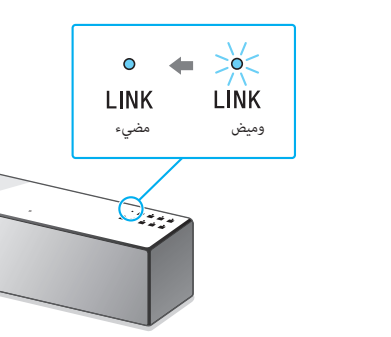
خلال 90 ثانية، اضغط على الزر WPS بالموجة.



وفقاً للموجة اللاسلكي، اضغط مع الاستمرار على الزر WPS لبضع ثوانٍ قليلة.

للتعرف على التفاصيل، ارجع إلى إرشادات التشغيل الخاصة بالموجة اللاسلكي.

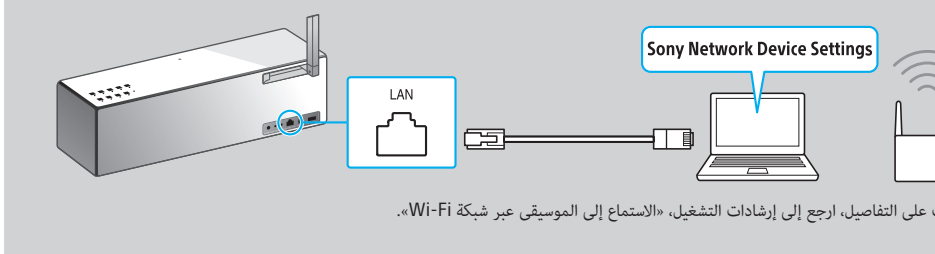
تأكد من إضاءة مؤشر LINK باللون البرتقالي.



عندما يظل المؤشر مضيئاً، يتم إنشاء اتصال Wi-Fi. ووفقاً للبيئة المحيطة، قد يستغرق إنشاء الاتصال أكثر من دقيقة واحدة.

في حالة فشل اتصال Wi-Fi، يوميض مؤشر LINK باللون الأحمر. وفي هذه الحالة، كرر الإجراء من الخطوة 2.

في حالة فشل اتصال Wi-Fi
يمكنك استخدام مستعرض الكمبيوتر لتكوين إعدادات Wi-Fi بالوحدة، قم بتوصيل الوحدة بجهاز الكمبيوتر باستخدام كابل شبكة (LAN) متوفر بالأشواق.



للتعرف على التفاصيل، ارجع إلى إرشادات التشغيل. «الاستماع إلى الموسيقى عبر شبكة Wi-Fi».

يتبع: «2 الاستماع إلى الموسيقى باستخدام الوحدة» بالجانب الآخر من الصفحة



انظر الجانب الآخر من الصفحة للتشغيل



الموسيقى المسجلة على جهاز الكمبيوتر

الكمبيوتر (Media Go)

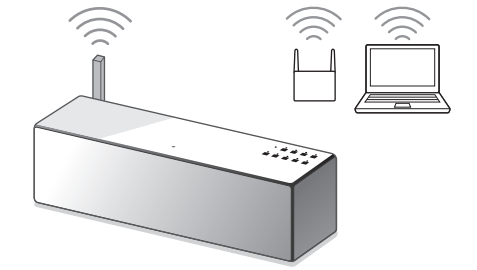
يمكنك الاستماع إلى الموسيقى المخزنة على جهاز الكمبيوتر بالوحدة باستخدام البرنامج Media Go.

- انتقل إلى عنوان URL التالي وقم بتثبيت أحدث إصدار من Media Go (برنامج مجاني) في جهاز الكمبيوتر مسبقًا.
- <http://www.sony-asia.com/section/support>



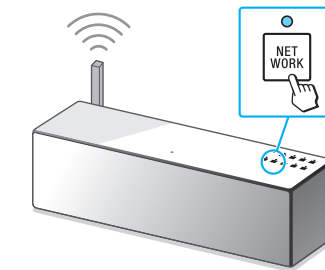
العناصر المطلوبة: جهاز كمبيوتر مثبت عليه تطبيق Media Go

1 قم بتوصيل الوحدة وجهاز الكمبيوتر بشبكة Wi-Fi.



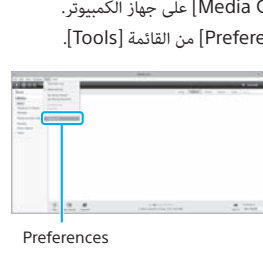
قم بتوصيل الوحدة وجهاز الكمبيوتر بنفس معرف SSID الخاص بالموهجة. انظر الجانب الآخر من الصفحة للتعرف على توصيل الأجهزة بشبكة Wi-Fi وتأكد من إعادة مؤشر LINK باللون البرتقالي.

2 انقر فوق الزر NETWORK بالوحدة.



يضيء مؤشر NETWORK باللون الأبيض ويتغير وضع الوحدة إلى الوضع NETWORK.

3 قم بإعداد Media Go.



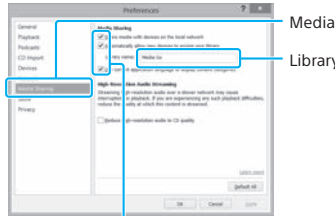
1 حدد [Preferences...].

2 حدد [Tools].

4

اضبط Media Go كخادم على جهاز الكمبيوتر.

1 حدد [Media Sharing]. ثم تحقق من [Library name]. يمكن تغيير [Library name] في اسم عنواني.



تأكد من وجود علامة اختيار أمام جميع عناصر [Media Sharing].

2 بعد تأكيد الشاشة، حدد [OK].

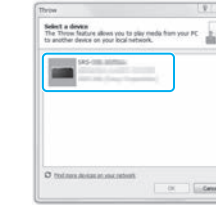
5

قم بتشغيل الموسيقى على جهاز الكمبيوتر الخاص بك عن طريق تشغيل Media Go.

1 حدد (Throw) من الجزء السفلي من نافذة Media Go.



2 حدد [SRS-X88] من قائمة Throw ببرنامج Media Go.



3 حدد أيقونة لتشغيلها واضبط مستوى الصوت.

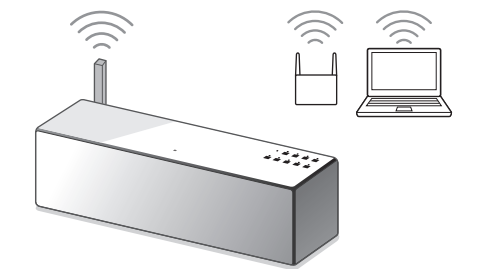
الكمبيوتر (iTunes)

يمكنك الاستماع إلى موسيقى iTunes المخزنة على جهاز الكمبيوتر بالوحدة باستخدام AirPlay.

- قم بتحديث iTunes لأحدث إصدار مسبقًا.

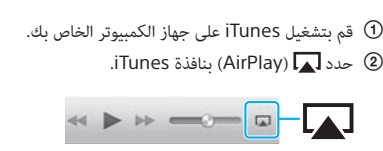


1 قم بتوصيل الوحدة وجهاز الكمبيوتر بشبكة Wi-Fi.



قم بتوصيل الوحدة وجهاز الكمبيوتر بنفس معرف SSID الخاص بالموهجة. انظر الجانب الآخر من الصفحة للتعرف على توصيل الأجهزة بشبكة Wi-Fi وتأكد من إعادة مؤشر LINK باللون البرتقالي.

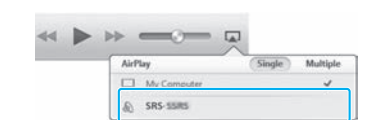
2 قم بتشغيل الموسيقى من خلال تشغيل iTunes بجهاز الكمبيوتر.



1 حدد [AirPlay] بنافذة iTunes.

2 حدد أيقونة لتشغيلها واضبط مستوى الصوت.

3 حدد [SRS-X88] بنافذة AirPlay لبرنامج iTunes.



4 حدد أيقونة لتشغيلها واضبط مستوى الصوت.

الموسيقى المخزنة على هاتفك الذكي/جهاز iPhone

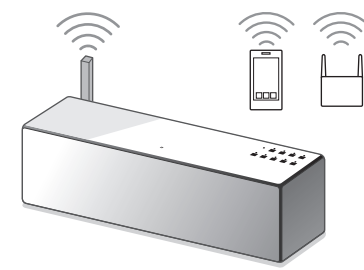


الهاتف الذكي (تطبيق SongPal)

يمكنك الاستماع إلى الموسيقى المخزنة على هاتفك الذكي/جهاز iPhone الخاص بك باستخدام تطبيق SongPal (تطبيق مجاني).

- لتعرف على مزيد من التفاصيل عن تطبيق SongPal، ارجع إلى إرشادات التشغيل «حول تطبيق SongPal».

1 قم بتوصيل الوحدة والهاتف الذكي/جهاز iPhone بشبكة Wi-Fi.



قم بتوصيل الوحدة والهاتف الذكي/جهاز iPhone بنفس معرف SSID الخاص بالموهجة. انظر الجانب الآخر من الصفحة للتعرف على توصيل الأجهزة بشبكة Wi-Fi وتأكد من إعادة مؤشر LINK باللون البرتقالي.



العنصر المطلوب: هاتف ذكي/جهاز iPhone/iPad/iPod touch مثبت عليه تطبيق SongPal

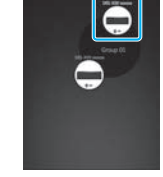
2 اضبط الوحدة على SongPal.

1 قم بتثبيت SongPal على هاتفك الذكي/جهاز iPhone. إذا كان تطبيق SongPal مثبتًا بالفعل، فقم بتخطي هذا الإجراء وانتقل إلى 2.



2 انقر فوق [SongPal] وقم بتشغيله.

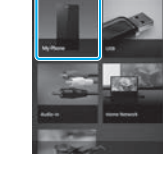
3 عند عرض الشاشة الموضحة على اليمين، انقر فوق [SRS-X88].



3

قم بتشغيل الموسيقى بهاتفك الذكي/جهاز iPhone عن طريق تشغيل تطبيق SongPal.

1 انقر فوق هاتفك الذكي/جهاز iPhone.



2 حدد أيقونة لتشغيلها واضبط مستوى الصوت.

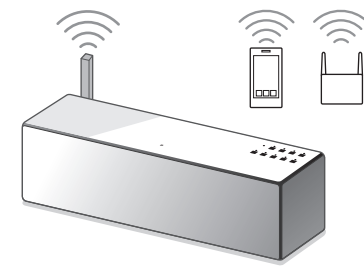
يتم تشغيل الموسيقى.

Xperia (تطبيق Music)

يمكنك الاستماع إلى الموسيقى المخزنة على هاتف Xperia عن طريق تشغيل تطبيق Music.

- هذه الوظيفة متوفرة عندما يكون لديك هاتف Xperia مثبت عليه تطبيق Music (أو WALKMAN®) مسبقًا.
- قم بتحديث نظام التشغيل Android بهاتف Xperia لأحدث إصدار مسبقًا.
- قد يحتاج هاتف Xperia إلى تعطيل [Auto-select wireless] (option) الخاص بـ [Throw settings]. لتعرف على التفاصيل، ارجع إلى دليل مستخدم هاتف Xperia.

1 قم بتوصيل الوحدة وهاتف Xperia بشبكة Wi-Fi.



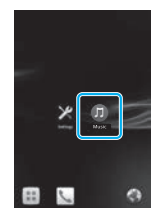
قم بتوصيل الوحدة وهاتف Xperia بنفس معرف SSID الخاص بالموهجة. انظر الجانب الآخر من الصفحة للتعرف على توصيل الأجهزة بشبكة Wi-Fi وتأكد من إعادة مؤشر LINK باللون البرتقالي.



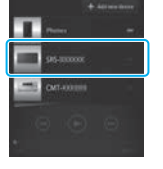
العنصر المطلوب: هاتف Xperia متوافق مع تطبيق Music

2

قم بتشغيل الموسيقى بهاتف Xperia عن طريق تشغيل تطبيق Music.



1 انقر فوق [Music] (Music) وقم بتشغيله بهاتف Xperia.



2 انقر فوق [SRS-X88].

3 حدد أيقونة لتشغيلها واضبط مستوى الصوت.

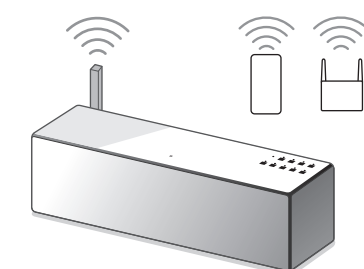
يتم تشغيل الموسيقى.

iPhone/iPad/iPod touch

يمكنك الاستماع إلى الموسيقى المخزنة على جهاز iPhone/iPad/iPod touch باستخدام AirPlay.

- قم بتحديث جهاز iPhone/iPad/iPod touch لأحدث إصدار مسبقًا.
- تمثل الرسوم التوضيحية المعروضة على الشاشة أمثلة لاستخدام نظام التشغيل iOS 8.

1 قم بتوصيل الوحدة وجهاز iPhone/iPad/iPod touch بشبكة Wi-Fi.



قم بتوصيل الوحدة وجهاز iPhone/iPad/iPod touch بنفس معرف SSID الخاص بالموهجة. انظر الجانب الآخر من الصفحة للتعرف على توصيل الأجهزة بشبكة Wi-Fi وتأكد من إعادة مؤشر LINK باللون البرتقالي.



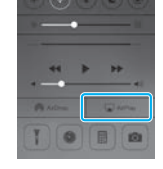
العنصر المطلوب: جهاز iPhone/iPad/iPod touch

2

قم بتشغيل الموسيقى من خلال تشغيل جهاز iPhone/iPad/iPod touch.



1 اسحب الشاشة لأعلى لعرض مركز التحكم.



2 انقر فوق [SRS-X88].

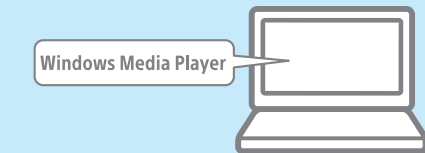
3 قم بتشغيل الموسيقى واضبط مستوى الصوت.

يتم تشغيل الموسيقى.

الكمبيوتر (Windows Media Player)

يمكنك الاستماع إلى الموسيقى باستخدام البرنامج Windows Media Player على جهاز الكمبيوتر باستخدام الوحدة.

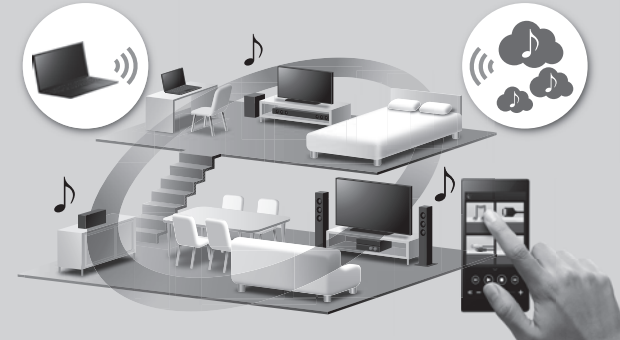
- ارجع إلى دليل المساعدة للتعرف على مزيد من التفاصيل.
- http://rd1.sony.net/help/speaker/srs-x88/h_zz/



SongPal Link:

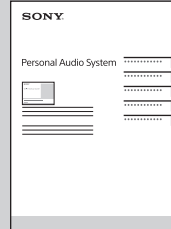
استمتع بتشغيل الموسيقى في أي غرفة عبر شبكة Wi-Fi. يمكنك الاستماع إلى الموسيقى المفضلة لديك والمخزنة على أجهزة الكمبيوتر أو الهواتف المحمولة، وبالإضافة إلى ذلك الموسيقى المتاحة عبر خدمات التدفق في غرف مختلفة بجودة صوت فائقة.

استخدم التطبيق SongPal المثبت على هاتفك الذكي/جهاز iPhone للتحكم في الوظيفة. إذا كنت تستخدم أجهزة عديدة متوافقة مع وظيفة SongPal Link، فيجب توصيل جميع الأجهزة بنفس شبكة Wi-Fi. لتعرف على مزيد من التفاصيل، ارجع إلى دليل المساعدة المدرج على اليمين، أو دليل بدء تشغيل Wi-Fi المرفق مع كل جهاز.



للحصول على مزيد من المعلومات حول هذه الوحدة، راجع المستندات الأخرى

إرشادات التشغيل (مستند منفصل)



- معلومات السلامة
- الأجزاء وعناصر التحكم
- الاتصال بشبكة Wi-Fi باستخدام الكمبيوتر
- طريقة التوصيل/التشغيل عبر أجهزة BLUETOOTH أو USB أو أجهزة أخرى
- حول وظيفة NFC
- التحري عن الأخطاء وإصلاحها
- المواصفات وما إلى ذلك

دليل المساعدة (مستند ويب لجهاز الكمبيوتر/الهاتف الذكي)



- تفاصيل اتصال شبكة Wi-Fi
- الاتصال بتطبيق SongPal
- اتصال الشبكة وطريقة التشغيل المستخدمة مع كل نظام تشغيل/جهاز
- اتصال BLUETOOTH وطريقة التشغيل المستخدمة مع الأجهزة المختلفة
- كيفية تشغيل الملفات ذات تنسيق الصوت عالي الدقة
- تحديث البرنامج وما إلى ذلك.

عنوان URL الخاص بدليل المساعدة: http://rd1.sony.net/help/speaker/srs-x88/h_zz/

