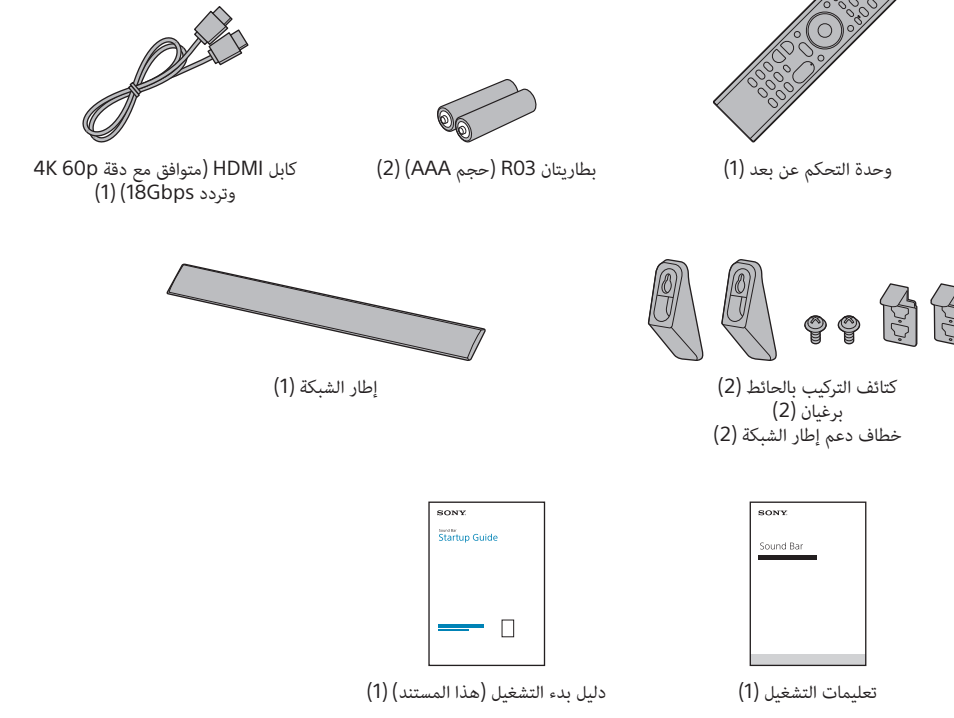
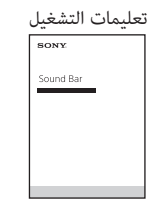


الملحقات المرفقة



حول طريقة تشغيل النظام

قم بتوصيل هذا النظام والتلفزيون بكابل HDMI (مرفق) لعرض شاشة تشغيل النظام على التلفزيون.

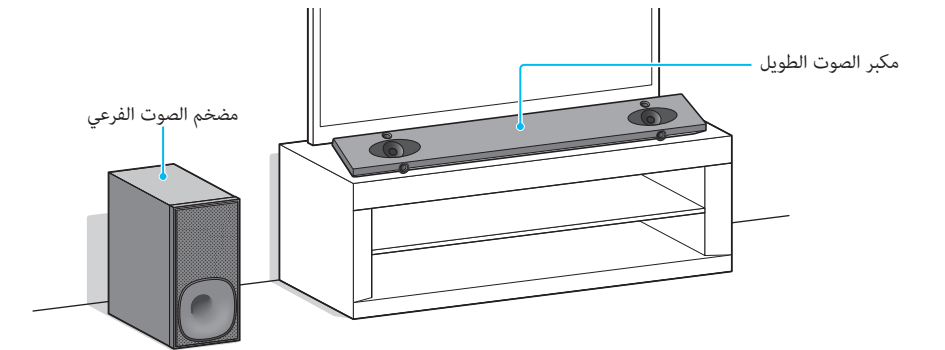


الرجاء الرجوع إلى تعليمات التشغيل (مستند منفصل) للتعرف على إعدادات الشبكة ووظيفة NFC ووظائف أخرى.

HT-NT5

1

تحديد موقع التثبيت



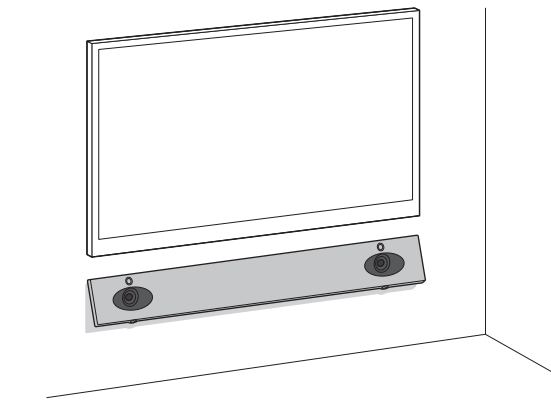
ملاحظة

- لا تضع بطاقات مغناطيسية على النظام أو بالقرب منه.
- لا تضع أجساماً معدنية بخلاف التلفزيون حول النظام، فقد تصح الوظائف اللاسلكية غير مستقرة.

تثبيت إطار الشبكة

يرجى الرجوع إلى «تثبيت إطار الشبكة» في تعليمات التشغيل (مستند منفصل).

تركيب مكبر الصوت الطويل على حائط
يرجى الرجوع إلى «تركيب الوحدة على الحائط» في تعليمات التشغيل (مستند منفصل).



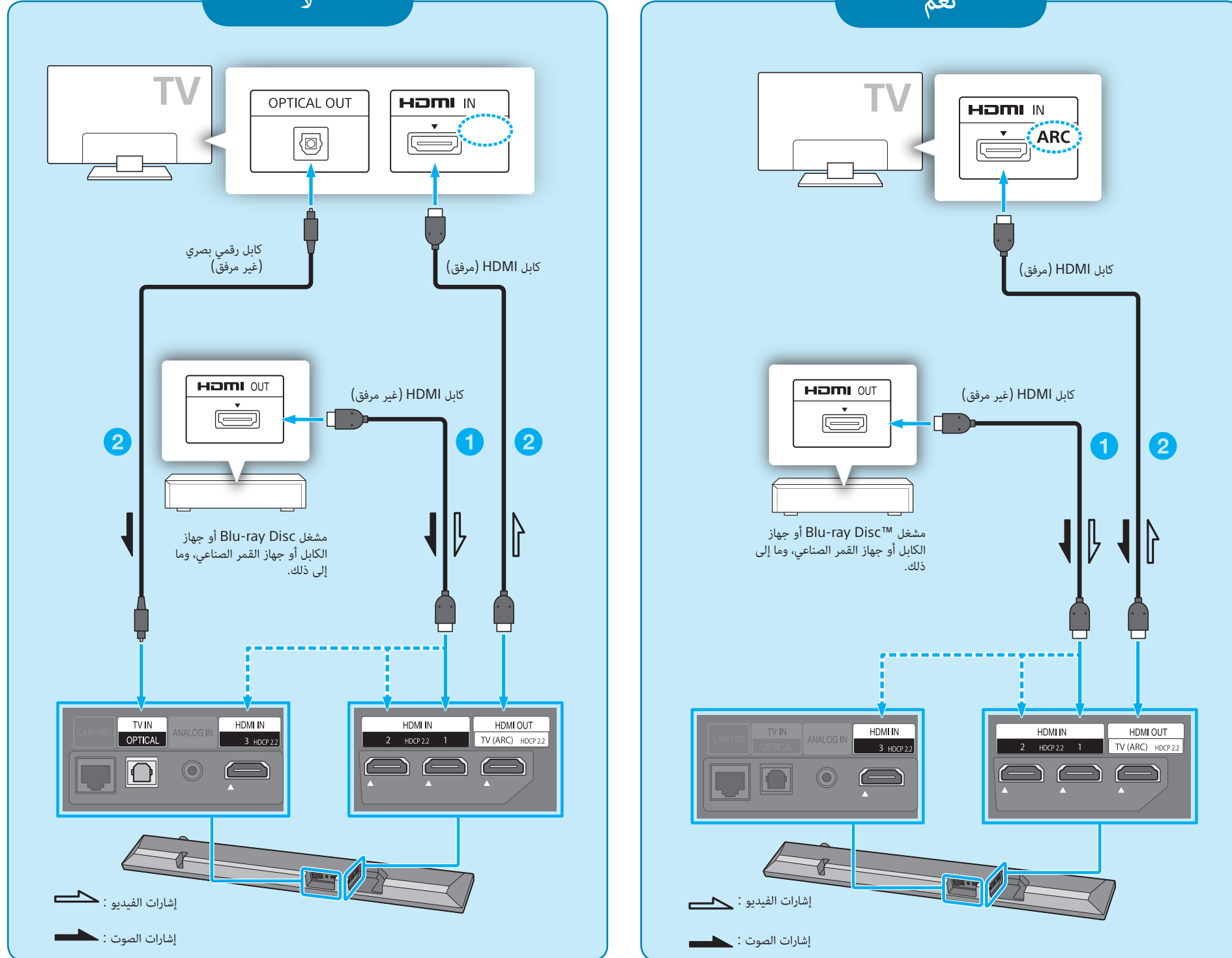
2

التوصيل بتلفزيون والأجهزة الأخرى

هل يوجد ملصق "ARC" على مقبس HDMI IN بالتلفزيون؟

لا

نعم



1 قم بتوصيل أجهزة مثل مشغل Blu-ray Disc أو جهاز الكابل أو جهاز القمر الصناعي بأي من مقابس HDMI (HDMI1/2/3) على مكبر الصوت الطويل.

عند توصيل أجهزة مثل مشغل Blu-ray Disc أو جهاز الكابل أو جهاز القمر الصناعي بالتلفزيون حالياً، فأفضلها من التلفزيون ثم قم بتوصيلها بمكبر الصوت الطويل لإعادة إنتاج الصوت المحيطي عالي الجودة بتقنية DTS-Dolby TrueHD.

لاستمتاع بالصوت بدقة 4K/60P، يُصح باستخدام كابل (كابلات) Premium HDMI عالي السرعة مع شبكة Ethernet، وللحصول على تفاصيل، يرجى الرجوع إلى «تسيقات فيديو الإدخال المدعومة» في تعليمات التشغيل (مستند منفصل).

2 قم بتوصيل التلفزيون بمقبس HDMI OUT على مكبر الصوت الطويل، إذا كان التلفزيون غير متوافق مع ARC، فقم بتوصيل التلفزيون بمقبس TV IN OPTICAL على مكبر الصوت الطويل.

تلميح

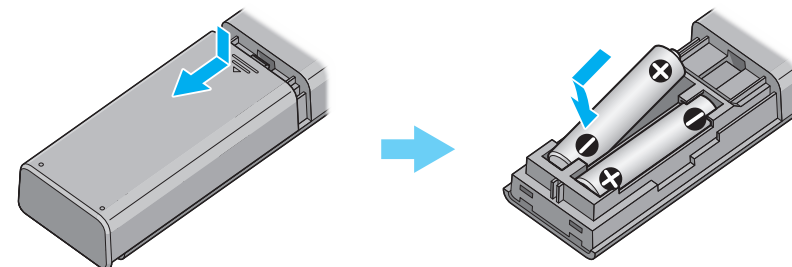
- تتيح لك وظيفة Standby Through (الاستعداد من خلال) إخراج إشارات HDMI إلى التلفزيون حتى عندما يكون النظام في وضع الاستعداد.
- اضبط الإعدادات كما يلي: اضغط على [HOME] - [Setup] - [System Settings] - [HDMI Settings] - [Standby Through]، ثم حدد [Auto] أو [On].
- لاستمتاع بمحتوى بدقة 4K محمي بحقوق النشر، يرجى الرجوع إلى «التوصيل لعرض محتوى بدقة 4K محمي بحقوق الطبع والنشر» في تعليمات التشغيل (مستند منفصل).

ملاحظة

- وتأكد من إدخال الكابلات بإحكام.

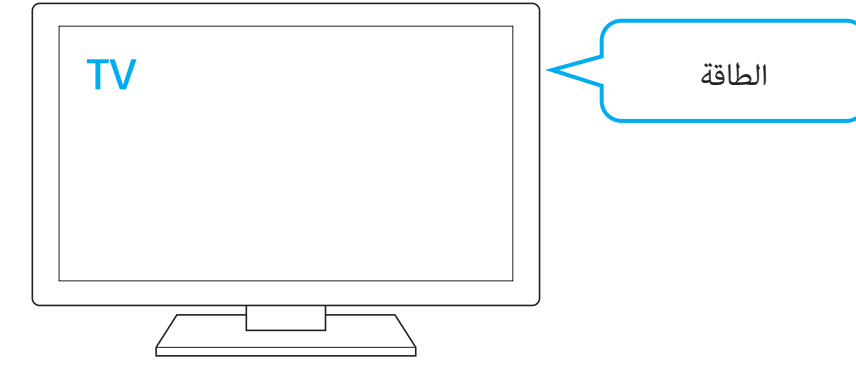
3

إعداد وحدة التحكم عن بعد

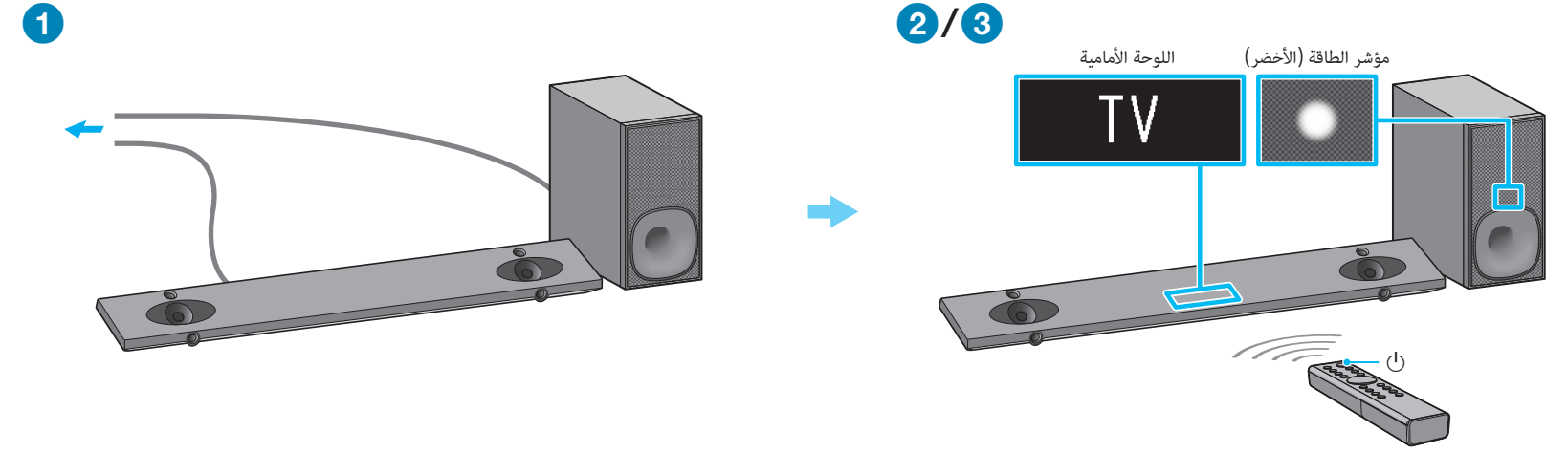


يُتبع على الصفحة الخلفية

4 تشغيل التلفزيون

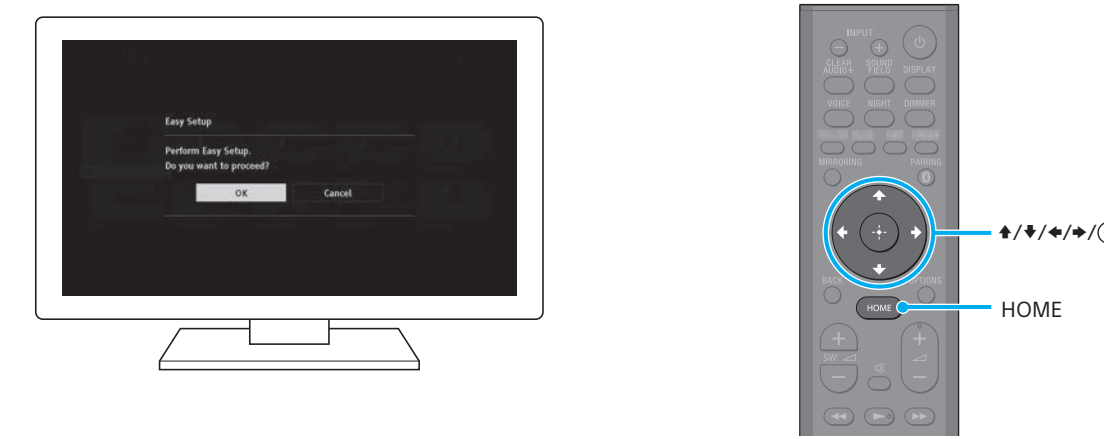


5 تشغيل النظام



- 1 قم بتوصيل أسلاك طاقة التيار المتردد الخاصة بمكبر الصوت الطويل ومضخم الصوت الفرعي.
- 2 اضغط على (الطاقة) الخاصة بوحدة التحكم عن بعد. تضيء شاشة اللوحة الخلفية.
- 3 تأكد من أن مؤشر الطاقة الخاص بمضخم الصوت الفرعي مضاء باللون الأخضر. وإذا لم يكن كذلك، فيرجى الرجوع إلى «مضخم الصوت الفرعي» بقسم «استكشاف الخطأ وإصلاحه» في تعليمات التشغيل (مستند منفصل).
- 4 قم بتشغيل الجهاز المتصل.

6 إجراء Easy Setup

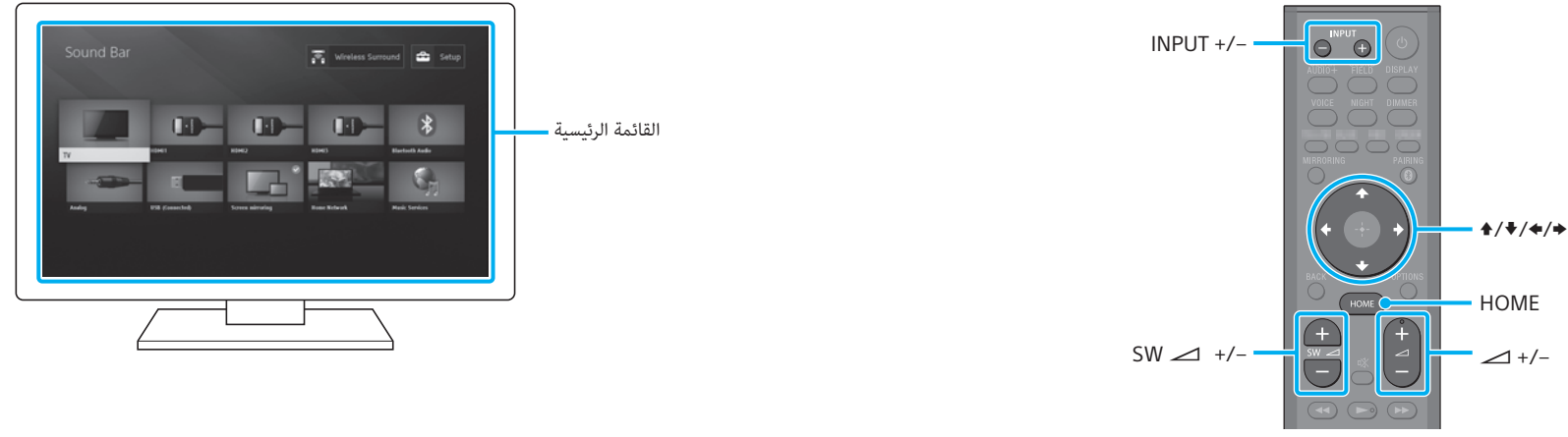


- 1 اضغط على HOME على وحدة التحكم عن بعد لهذا النظام. يتم عرض الشاشة Easy Setup على شاشة التلفزيون. في حالة عدم ظهور الشاشة Easy Setup، استخدم وحدة التحكم عن بعد الخاصة بالتلفزيون لتحويل إعداد الدخول الخاص بالتلفزيون إلى مقيس دخل HDMI الذي يصل التلفزيون بالنظام.
- 2 اضغط على اختيار عنصر وفقاً للتعليمات الموضحة على شاشة التلفزيون، ثم اضغط على (إجراء Easy Setup).
- 3 بمجرد ظهور [Finish]، حدد [Finish].

تلميح

- يتم عرض التعليمات التي تظهر على الشاشة باللغة التي حددها في هذه الخطوة.
- للحصول على تفاصيل حول اتصال الشبكة، يرجى الرجوع إلى «الاستماع باستخدام وظيفة الشبكة» في تعليمات التشغيل (مستند منفصل).

7 الاستماع إلى الصوت



الاستماع إلى صوت التلفزيون

- 1 حدد البرنامج المطلوب باستخدام وحدة التحكم عن بعد للتلفزيون. تحول الشاشة إلى شاشة بث التلفزيون ويتم إخراج صوت التلفزيون من النظام. إذا لم يخرج صوت التلفزيون من النظام، فاضغط على INPUT +/- الخاص بوحدة التحكم عن بعد المرفقة حتى تظهر "TV" في اللوحة الأمامية.
- 2 اضبط مستوى الصوت. اضبط مستوى الصوت بالضغط على +/- على وحدة التحكم عن بعد للنظام. اضبط مستوى صوت مضخم الصوت الفرعي بالضغط على +/- SW على وحدة التحكم عن بعد للنظام. للحصول على تفاصيل حول ضبط جودة الصوت، يرجى الرجوع إلى «تحديد مؤشر الصوت» في تعليمات التشغيل (مستند منفصل).

استكشاف الخطأ وإصلاحه

لا يتم إخراج صوت تلفزيون من النظام، أو لا يتم عرض أي صورة على التلفزيون

- اضغط على INPUT +/- على وحدة التحكم عن بعد للنظام بشكل متكرر حتى تظهر "TV" في شاشة اللوحة الأمامية على النظام.
- تأكد من صحة دخل وخرج مقيس HDMI الخاص بالنظام.
- افصل الكابلات التي تصل بين TV والجهاز، ثم قم بتوصيلها مرة أخرى بإحكام. افصل أسلاك طاقة التيار المتردد الخاصة بـ TV والجهاز من مأخذ التيار المتردد (التوصيلات الكهربائية)، ثم قم بتوصيلها مرة أخرى.
- وفقاً للترتيب الذي أتبعته في تشغيل التلفزيون والنظام، فإن النظام قد يدخل في وضع كتم الصوت وقد تظهر "Muting" في شاشة اللوحة الأمامية. وفي هذه الحالة، قم بتشغيل التلفزيون أولاً، وبعد ذلك النظام.
- عند توصيل التلفزيون والنظام عبر كابل HDMI، قم بتعيين التحكم في وظيفة HDMI بالتلفزيون. للحصول على تفاصيل حول إعدادات التلفزيون، فارجع إلى تعليمات التشغيل المرفقة مع التلفزيون. لتزيد من المعلومات حول التحكم في وظيفة HDMI، ارجع إلى تعليمات التشغيل (وثيقة منفصلة).
- تحقق من إعداد الصوت في TV. عند تعيين TV على إخراج الصوت من سماعات TV، قم بتغيير الإعداد لإخراج الصوت من السماعات الخارجية.

لا يتم إخراج أي صورة أو صوت من الجهاز المتصل بالنظام

- اضغط على INPUT +/- على وحدة التحكم عن بعد للنظام بشكل متكرر حتى يظهر الدخل المتصل بالجهاز المطلوب على شاشة اللوحة الأمامية للنظام.
- تأكد من صحة دخل وخرج مقيس HDMI الخاص بالنظام.
- افصل الكابلات المتصلة بالنظام، ثم قم بتوصيلها مرة أخرى. وتأكد من إدخال الكابلات بإحكام.

وحدة التحكم عن بعد الخاصة بالتلفزيون لا تعمل

- عندما يعوق مكبر الصوت الطويل مستشعر وحدة التحكم عن بعد للتلفزيون، فقد لا تعمل هذه الوحدة، وفي تلك الحالة، اضغط [IR-Repeater] على [On]. للحصول على التفاصيل، راجع [إرسال الإشارة عن بُعد إلى TV عبر الوحدة] في تعليمات التشغيل (مستند منفصل). للتلفزيون عبر الوحدة» في تعليمات التشغيل (مستند منفصل).

عدم سماع صوت على الإطلاق أو سماع صوت منخفض المستوى جداً فقط من مضخم الصوت الفرعي

- اضغط على +/- SW على وحدة التحكم عن بعد للنظام لزيادة مستوى صوت مضخم الصوت الفرعي.
- يرجى الرجوع إلى «استكشاف الخطأ وإصلاحه» في تعليمات التشغيل (مستند منفصل).

SongPal Link

استمتع كثيراً مع سماعات Sony اللاسلكية الإضافية (غير مرفقة). الرجاء الرجوع إلى تعليمات التشغيل (مستند منفصل) المتعلقة بميزات SongPal Link.

