

دليل بدء تشغيل Wi-Fi

الاستماع إلى الموسيقى عبر شبكة Wi-Fi لديك

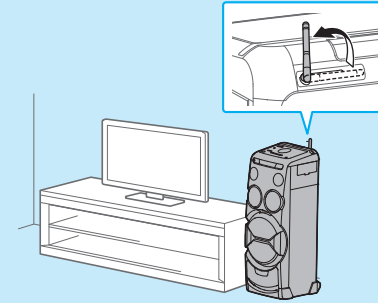
MHC-V77DW

©2016 Sony Corporation
Printed in Malaysia

أولاً

إعداد النظام.

قم بتعيين هوائي LAN اللاسلكي كما هو موضح في الرسم التوضيحي.



تأكد من توصيل الوحدة بمقبس الحائط. للحصول على تفاصيل حول التثبيت والتوصيل، راجع إرشادات التشغيل.

اختر طريقة توصيل Wi-Fi مناسبة، ثم انتقل إلى «1» توصيل النظام بشبكة Wi-Fi لديك» أدناه.

Wi-Fi Protected Setup™ (WPS)

استخدم موجهًا لاسلكيًا باستخدام زر WPS (AOSS) لتكوين إعدادات Wi-Fi بالنظام بضغطة زر.

الهاتف الذكي / iPhone

استخدم هاتفًا ذكيًا/iPhone مُثبتًا عليه SongPal (تطبيق مجاني) لتكوين إعدادات Wi-Fi بالنظام.

انتقل إلى «2» الاستماع إلى الموسيقى من المخزنة في أجهزتك اللاسلكية في منزلك بسهولة

الاستماع إلى الموسيقى باستخدام SongPal

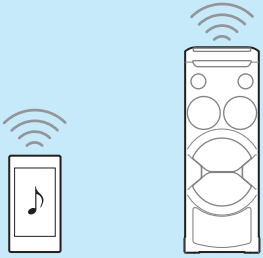
يمكنك الاستماع إلى الموسيقى المخزنة في هاتفك الذكي / iPhone لديك من خلال SongPal (تطبيق مجاني).

الاستماع إلى الموسيقى باستخدام تطبيق مزود بتقنية Google Cast

يمكنك الاستماع إلى محتوى الموسيقى من التطبيق المزود بتقنية Google Cast™ على هاتفك الذكي/iPhone لديك.

تشغيل آخر

تمكّنك شبكة Wi-Fi من الاستمتاع بالموسيقى المخزنة في أجهزتك اللاسلكية في منزلك بسهولة



باستخدام شبكة Wi-Fi، يمكنك تشغيل الموسيقى من خدمات دفق الموسيقى عبر الإنترنت، أو تشغيل الموسيقى المخزنة على الكمبيوتر أو الهاتف الذكي/iPhone الخاص بك بصوت عالي الجودة. كما يمكنك الاستمتاع بالموسيقى في غرف متعددة في نفس الوقت.

1 توصيل النظام بشبكة Wi-Fi لديك

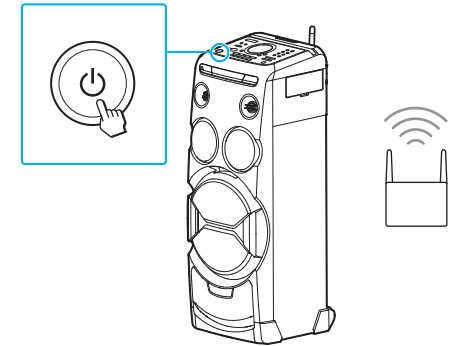
اختر أحد الإجراءات الموضحة أدناه.

العنصر المطلوب: موجه لاسلكي مع زر Wi-Fi Protected Setup™ (WPS)

Wi-Fi Protected Setup™ (WPS)

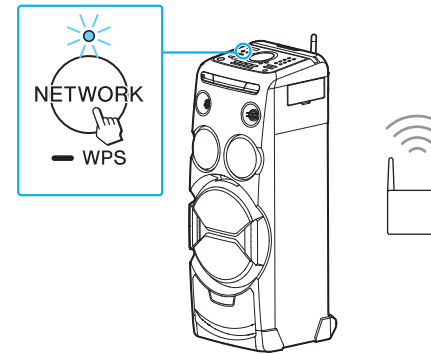
1

اضغط زر (الطاقة) لتشغيل النظام. عند تشغيل النظام، يضيء مؤشر الطاقة باللون الأخضر.



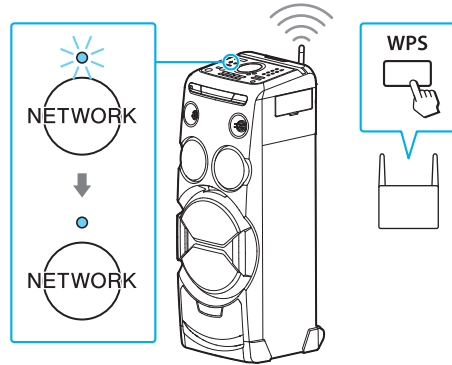
2

المس مع الاستمرار المفتاح WPS - بالوحدة حتى يومض مؤشر NETWORK باللون الأبيض.



3

خلال 90 ثانية، اضغط على الزر Wi-Fi Protected Setup™ (WPS) بالموجه. عندما يضيء مؤشر NETWORK باللون الأبيض، فإن اتصال شبكة Wi-Fi يكون مكتملاً.



اعتمادًا على الموجه اللاسلكي، اضغط مع الاستمرار على الزر WPS لثوانٍ قليلة. للحصول على تفاصيل، راجع إرشادات التشغيل الخاصة بالموجه. * قد يُطلق على الزر WPS «زر AOSS» اعتمادًا على الموجه اللاسلكي.

انظر الجانب الآخر من الصفحة للتشغيل

الهاتف الذكي / iPhone

العنصر المطلوب: هاتف ذكي بنظام Android/جهاز iPhone وموجه لاسلكي

استخدم هاتفًا ذكيًا/iPhone مُثبتًا عليه SongPal لتكوين إعدادات Wi-Fi بالنظام.

قم بتثبيت SongPal على هاتفك الذكي/iPhone لديك. اتبع إرشادات التطبيق التي تظهر على الشاشة لتوصيل النظام بشبكة Wi-Fi.

ابحث عن SongPal على Google Play™ أو App Store



التحقق مقدمًا

- قم بتشغيل وظيفة BLUETOOTH على هاتفك الذكي/iPhone لديك، ثم قم بتوصيلها بهذا النظام عبر BLUETOOTH.
- تحتوي بعض أجهزة التوجيه اللاسلكية على معرفات SSID متعددة. قم بتوصيل النظام وهاتفك الذكي/iPhone لديك بنفس معرف SSID.

انظر الجانب الآخر من الصفحة للتشغيل



انظر الجانب الآخر من الصفحة من أجل «2» الاستماع إلى الموسيقى من خلال النظام»

تثبيت SongPal وتحديد النظام

1

قم بتثبيت SongPal على هاتفك الذكي/iPhone لديك.



ابحث عن SongPal على Google Play™ أو App Store

2

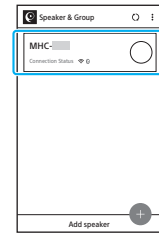
إذا كان SongPal مثبتاً بالفعل، فابدأ من الخطوة 2.

المس وابدأ تشغيل [SongPal] على هاتفك الذكي/iPhone لديك.

اتبع الإرشادات التي تظهر على الشاشة. تنطبق بعض الإعدادات المكونة هنا على التطبيقات المزودة بتقنية Google Cast أيضًا.

3

عند عرض الشاشة الموضحة أدناه، المس [MHC-V77DW].



الوثائق المقدمة

دليل بدء تشغيل Wi-Fi (هذا المستند)

يوضح كيف يمكنك الاستماع إلى الموسيقى المخزنة على الكمبيوتر أو جهاز آخر عبر شبكة Wi-Fi.



إرشادات التشغيل (مستند منفصل)

يوضح كيف يمكنك الاستماع إلى الموسيقى المخزنة على قرص أو جهاز USB أو جهاز BLUETOOTH أو راديو، أو ما إلى ذلك.



دليل المساعدة (مستند على الويب للكمبيوتر/الهاتف الذكي/iPhone)

يوضح التفاصيل المتعلقة بكيفية الاستماع إلى الموسيقى في الكمبيوتر الشخصي/الهاتف الذكي/iPhone لديك عبر شبكتك اللاسلكية/السلكية.



http://rd1.sony.net/help/has/mhc-v77dw/h_zz/

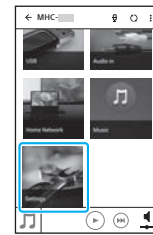
الاستماع إلى الموسيقى باستخدام تطبيق مزود بتقنية Google Cast

1

قم بإعداد Google Cast باستخدام SongPal.

في حالة تثبيت تطبيق مزود بتقنية Google Cast بالفعل، انتقل إلى الخطوة 2. إذا لم تكن قمت بتعيين Google Cast، فاتبع الإجراء الموضح أدناه.

① المس [Settings] على SongPal.



② المس [Google Cast].

③ المس [Learn how to Cast].

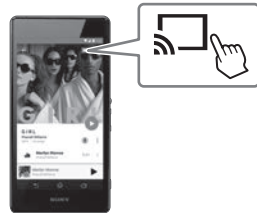
④ تحقق من كيفية استخدام خدمة الإرسال ومن التطبيقات المتوفرة، ثم حدد تطبيقًا لتثبيته.

2

ابدأ تشغيل التطبيق، ثم حدد أغنية لتشغيلها.

① ابدأ تشغيل التطبيق المثبت.

② المس الأيقونة «إرسال»، ثم حدد [MHC-V77DW].

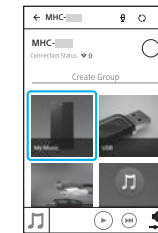


③ ابدأ التشغيل على التطبيق، ثم اضبط مستوى الصوت.

الاستماع إلى الموسيقى باستخدام SongPal

1

المس [My Music] على شاشة SongPal.



2

حدد أغنية لتشغيلها.

اضبط مستوى الصوت.

تشغيل آخر

لمزيد من المعلومات، راجع دليل المساعدة (مستند على الويب للكمبيوتر/الهاتف الذكي/iPhone)

يمكنك الاستماع إلى الموسيقى المخزنة في جهاز Xperia لديك من خلال تشغيل تطبيق الموسيقى. يمكنك الاستماع إلى الموسيقى المخزنة في الكمبيوتر الخاص بك من خلال النظام باستخدام البرنامج Media Go.



SongPal Link

يمكنك الاستماع إلى الموسيقى المفضلة لديك بطرق متنوعة من خلال مجموعات السماعات اللاسلكية.



قم بإقران سماعتين معًا لإخراج صوت استريو أوسع.



املأ غرفك بالموسيقى من خلال مجموعة من السماعات في نفس الوقت.

يمكن استخدام Wireless Stereo بعد قيامك بتحديث برنامج النظام.



تفضل بزيارة عنوان URL الموضح أدناه للحصول على معلومات حول الأجهزة المتوافقة مع SongPal.

<http://sony.net/nasite/>